



# POWER CHUCKS 油壓夾頭



CRANK TYPE AUTO/  
MANUAL INDEXING CHUCK



ECCENTRIC COLLET CHUCK



PNEUMATIC CHUCK FIXTURES  
WITH BUILT-IN CYLINDER



PNEUMATIC  
MULTIPLE FIXTURES  
FOR MACHINING CENTERS



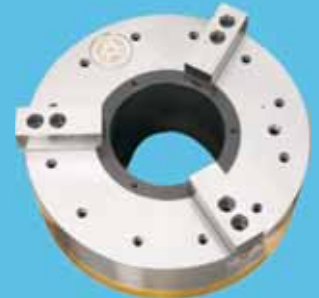
Index Chuck 6"-35"



Eccentric Chuck With Self  
Dynamic-Balance



Universal Ball  
Clamping Chuck

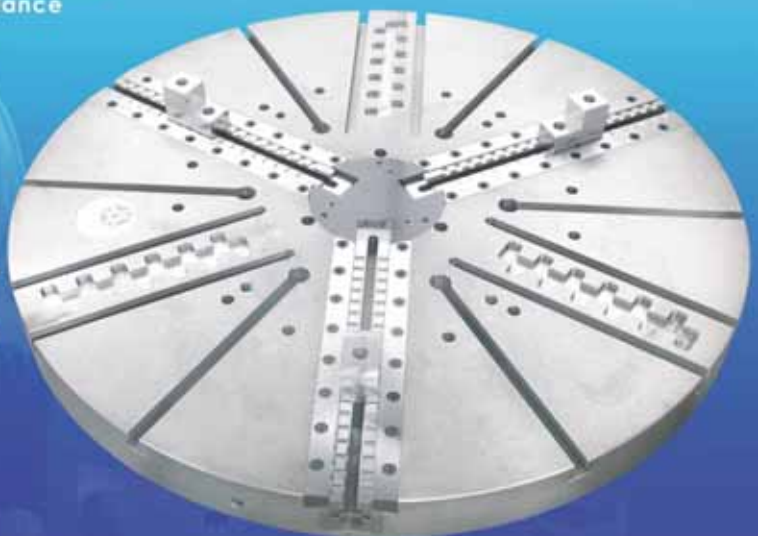


THREE JAW AIR-OPERATED  
SELF CONTAINED CHUCKS



Powerful Jaw

**Super Big Chuck 32"~200"**  
Manual/Auto Type with Built-in Cylinder,  
Travel Up to 32mm  
(Delivery: 30~90 days after ordering)



Car-rim Clamping Chuck:  
12"~28" (For Car)  
10"~18" (For Motorbike)



Car-rim Drilling Device  
(Car Drill Air-inlet at 80°)

## HONYE AUTOMATION CO., LTD.

396 Chien Te Street, Taichung City 401, Taiwan  
Tel: +886-4-2212-9387 Fax: +886-4-2212-2555  
E-mail: service@honye.com.tw ; honye@ms19.hinet.net  
<http://www.honye.com.tw>

經營理念  
永續經營  
全員參與  
誠信與  
創新求變



- 1983年 開創立裕行有限公司，代理日本SHK油壓夾頭。
- 1987年 於台中建德街成立紘毅公司，仍銷售代理日本油壓夾頭，並代工生產汽機車零件與堆高機零件。
- 1988年 開始研發工作，專業生產精密機械關鍵零組件空油壓夾頭。
- 1989年 夾頭品質優良獲得國內各工作母機廠商肯定，進入量產。
- 1990年 購入CNC車床，全面生產自動化，成立研究發展部門。
- 1991年 POWER CHUCK獲得中央標準局專利。
- 1992年 迴轉缸獲得中央標準局專利。
- 1993年 套筒式夾頭獲得中央標準局專利。
- 1994年 榮獲中標局專利(氣油壓夾頭之結構改良)。  
榮獲中標局專利(中央迴轉缸活動式外殼裝置)。  
榮獲中標局專利(氣油壓夾頭之內孔式夾持構造)。
- 1995年 共用油壓夾頭榮獲經濟部中小企業“創新研究獎”。
- 1996年 榮獲“臺灣精品”標誌，實施產品全面品管，建立ISO制度。
- 1997年 所有產品通過德國TV“CE安全標誌認證”。  
獲得全國發明金頭腦獎。  
全國自動化科技學術研討會『自動化之研究與應用論文發表』。
- 1998年 榮獲中央標準局專利(多活塞多感應迴轉缸)。
- 1999年 經濟部委派中國生產力中心(CPC)輔導建立六大制度示範工廠。
- 2000年 經中科院輔導與中興大學、朝陽大學進行產學、產研合作，並舉辦示範工廠。  
榮獲第八屆『台灣精品』標誌。
- 2001年 通過經濟部所屬事業協助中小企業推動研究發展補計劃。  
榮獲台中市企業楷模獎。
- 2002年 榮獲中央標準局專利(壓板式油壓夾頭)。  
榮獲中華民國、德國、韓國、中國大陸四國專利(2D分度夾頭)。
- 2003年 榮獲美國專利(2D分度夾頭)。  
榮獲台中縣金手獎。  
通過經濟部中小企業創新研發專案補助計劃。
- 2004年 設立大陸行銷點。
- 2006年 國科會獲準於中部科學園區設廠。
- 2007年 為擴大營運遷辦公室至台中市建德營業總部。  
一般迴轉缸式分度夾頭專利。
- 2008年 盤式立式夾頭專利、前置式迴轉送油夾頭專利。
- 2009年 高轉速輪框夾頭專利、超高速夾頭專利。
- 2010年 三活塞送油迴轉缸專利、輪框夾頭鑽孔180度專利。
- 2011年 前置式超高轉速輪框夾頭專利。  
多功能迴轉缸、三D分度夾頭。
- 2013年 為擴大營運進駐中部科園學區成立中科廠。



# 索引 INDEX

夾頭 POWER CHUCKS			
<b>BL</b>	高速中空夾頭.....A01 HIGH SPEED THRU-HOLE POWER CHUCK	<b>BN</b>	高速中實夾頭.....A02 HIGH SPEED CLOSED CENTER POWER CHUCK
<b>LL</b>	曲軸式超大行程中空夾頭.....A03 LEVER STYLE LONG JAW STROKE THRU-HOLE POWER CHUCK	<b>BLS</b>	標準夾頭可薄管及小孔內張.....A04 STANDARD CHUCK FOR THIN PIPE/SMALL HOLE DIAMETER
<b>BLL</b>	大孔徑中空夾頭.....A05 LARGE APERTURE THRU-HOLE POWER CHUCK	<b>RIC</b>	自動分度夾頭.....A06 AUTOMATIC INDEXING CHUCK
<b>BHC</b>	求心手自動分度夾頭.....A07 CRANK TYPE AUTO/MANUAL INDEXING CHUCK	<b>EW</b>	兩點式自動偏心移位夾頭.....A08 TWO-POINTS AUTO ECCENTRIC CHUCK
<b>EW</b>	三點式自動偏心移位夾頭.....A09 THREE-POINTS AUTO ECCENTRIC CHUCK	<b>BC</b>	九球式夾頭.....A10 POWER-OPERATED BALL LOCK DRAWDOWN CHUCK
<b>BDE</b>	筒夾式單點偏心夾頭.....A11 COLLET TYPE ONE POINT ECCENTRIC CHUCK	<b>SPE</b>	斜拉式單點偏心夾頭.....A12 BEVEL TYPE ONE-POINT ECCENTRIC CHUCK
<b>PEE</b>	下壓式單點偏心夾頭.....A13 ROTARY STRAIGHT-PULL PRESS ECCENTRIC CHUCK	<b>BNE</b>	夾頭式單點偏心夾頭.....A14 CLOSED CENTER ECCENTRIC CHUCK
<b>LF</b>	輕型浮動夾頭.....A15 POWER-OPERATED COMPENSATING CHUCK	<b>SP</b>	斜拉式外夾夾頭.....A16 SELF-CENTERING COLUMN CHUCK WITH PULL DOWN
<b>BD</b>	推式筒夾頭.....A17 PUSH TYPE COLLET CHUCK	<b>BDP</b>	拉式筒夾頭.....A18 PULL TYPE COLLET CHUCK
<b>PP/PE</b>	旋轉直拉下壓夾頭.....A19 ROTARY STRAIGHT-PULL TYPE PRESS POWER CHUCK	<b>PCG</b>	氣壓結合式中空夾頭.....A20 THREE JAW AIR-OPERATED SELF CONTAINED CHUCK
<b>DV/DF</b>	立式/立臥兩用中空夾頭.....A21 STATIONARY/VERTICAL THRU-HOLE POWER CHUCK	<b>MD</b>	MC 盤組立式夾頭.....A22 PNEUMATIC MULTIPLE FIXTURES FOR MACHINING CENTERS
<b>L</b>	超大型大行程手自動夾頭.....A23 LONG JAW STROKE MANUAL/AUTO POWER CHUCK	<b>LN</b>	超大型標準行程手自動夾頭.....A24 LARGE STANDARD STROKE MANUAL/AUTO CHUCK
<b>LH</b>	超大型獨立手動夾頭.....A25 LARGE MANUAL INDEPENDENT CHUCK	<b>WL</b>	輪框夾頭.....A26 FINGER CHUCK FOR AUTOMOTIVE WHEELS
迴轉缸 ROTARY CYLINDER			
<b>NS</b>	油壓超薄中實迴轉缸.....B01 COMPACT TYPE HYDRAULIC CYLINDER WITH CLOSED CENTER	<b>NSS</b>	油壓超薄中實感應迴轉缸.....B02 COMPACT TYPE ROTATING CYLINDER WITH STROKE CONTROL
<b>NSW</b>	超薄注水式空油壓迴轉缸.....B03 COMPACT TYPE ROTATING CYLINDER WITH COOLANT CONNECTION	<b>NR</b>	油壓中實迴轉缸.....B04 HYDRAULIC CYLINDERS WITH CLOSED CENTER
<b>NRP</b>	油壓中實迴轉缸附止回閥.....B05 ROTARY HYDRAULIC CYLINDERS WITH SAFETY DEVICE	<b>NRA</b>	氣壓式實心迴轉缸.....B06 HIGH SPEED AIR CYLINDER WITH CLOSED CENTER
<b>NRW</b>	注水式空油壓迴轉缸.....B07 ROTATING CYLINDER WITH COOLANT CONNECTION	<b>NRS</b>	油壓中實感應迴轉缸.....B08 HYDRAULIC CYLINDER WITH STROKE CONTROL
<b>HO</b>	油壓中空迴轉缸.....B09 HYDRAULIC CYLINDERS WITH OPEN CENTER	<b>HS</b>	油壓超薄中空迴轉缸.....B10 COMPACT TYPE HYDRAULIC CYLINDER WITH OPEN CENTER
<b>DPC</b>	油壓雙活塞迴轉缸.....B11 DOUBLE PISTONS CYLINDER	<b>ST</b>	主軸鑽孔油壓缸.....B12 HYD.CYCLER FOR DRILLING SPINDLE
車輛輪框鑽孔盤 WHEEL-RIM DRILLING FIXTURE			
<b>MC</b>	鋁輪框轉角鑽孔盤(MC 用).....C01 MC WHEEL-RIM DRILLING FIXTURE		
分配閥 VALVE COUPLING			
<b>UR</b>	旋轉分配閥.....D01 ROTARY VALVE COUPLING		
更替件 REPLACEMENT ACCESSORITES			
<b>MJ/U</b>	T 置爪(結合式/分離式).....E01 JAW BOX (COMBINATION/ SEPERAT)	<b>HJ/JS</b>	生爪/硬爪.....E02 SOFT JAW/ HARD JAW



# 高速中空夾頭 LARGE THRU-HOLE SPEED POWER CHUCKS



**產品特色**

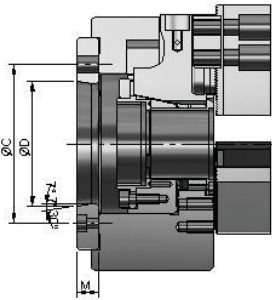
1. 夾持力特強。
2. 高精度、超耐磨。
3. 可加裝底座，而成為立式夾頭。
4. 適於高速迴轉車削作業。
5. 加裝治具板可做小孔內漲或壓板夾持。
6. 車削不規則工件時，可自行配重做平衡。

**BL04B-3**  
爪數 Jaws NO.  
規格 Specification  
型式 Model

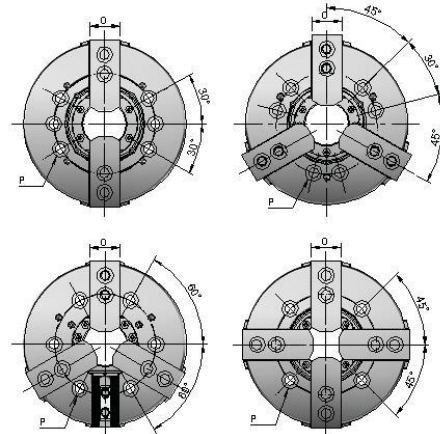
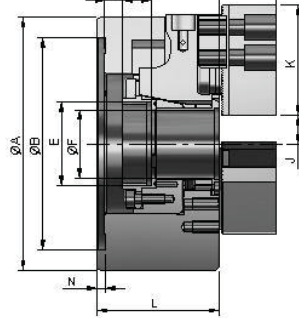
**FEATURES**

- Extremely powerful clamping force.
- High precision & reduce machine wear.
- Be able to be installed directly on the base plate then form a stationary chuck.
- Suited for high speed turning processing.
- Be able to be installed on the jig plate for making small hole-expanding and pressing-plate holding.
- As for processing deformed work piece, it can reach dynamic equilibrium by self.

A 有連接盤



B 無連接盤



**規格(SPECIFICATIONS)**

型式 Model	貫穿孔徑 Thru-hole dia	柱塞行程 Piston stroke	爪程 Jaw stroke	最高轉速 Max RPM	適用迴轉缸 Suitable rotary cylinder	重量 Kg
BL04	26	10	4.6	8000	H1036	3.8
BL05	33	10	4.6	7000	H1036	6.8
BL06	45	12	5.5	6000	H1246	12.8
BL08	52	16	7.4	4700	H1552	22.5
BL10	75	19	8.8	4200	H1875	35.5
BL12	91	23	10.6	3200	H2091	62
BL15	117.5	23	10.6	2800	H2511	110
BL18	117.5	23	10.6	2000	H2511	158
BL21	180	23	10.6	1600	H2814	228
BL24	205	26	12.0	1300	H2814	286
BL28	210	26	12.0	1000	H2814	420

**尺寸表(DIMENSIONS m/m)**

型式 Model	A	B	C	D	E	F	G		H	I	J		K	L	M	N	O	P
							Max	Min			Max	Min						
BL04	110	85	70.6	A2-3 53.980	M32P1.5	26	3.5	-6.5	17.5	25	8.7	6.4	49.5	59	13.5	4	23	3-M10
BL05	135	110	82.5	A2-4 63.513	M40P1.5	33	2.5	-7.5	20	26	14.7	12.4	54	60	13.5	4	23	3-M10
BL06	168	140	104.8	A2-5 82.563	M55P2.0	45	11.0	-1.0	19	36	27.25	24.5	66	81	15	5	32	6-M10
BL08	208	170	133.4	A2-6 106.375	M60P2.0	52	14.5	-1.5	20.5	38	25.2	21.5	95	91	17	5	35	6-M12
BL10	254	220	171.4	A2-8 139.719	M85P2.0	75	8.5	-10.5	25	42	37.4	33.0	110	100	18	5	40	6-M16
BL12	304	220	171.4	A2-8 139.719	M100P2.0	91	8.0	-15.0	28	50	48.8	43.5	130	110	18	6	50	6-M16
BL15	381	300	235	A2-11 196.869	M130P2.0	117.5	7.0	-16.0	43	62	76.9	71.6	135	133	22	6	62	6-M20
BL18	450	300	235	A2-11 196.869	M130P2.0	117.5	7.0	-16.0	43	70	79.9	74.6	165	133	22	6	62	6-M20
BL21	530	380	330.2	A2-15 285.775	M190P3.0	180	11.0	-12.0	38	70	110.3	105.0	180	140	27	6	65	6-M24
BL24	610	380	330.2	A2-15 285.775	M215P3.0	205	16.0	-10.0	38	70	147.0	141.0	180	149	27	6	65	6-M24
BL28	710	500	468.5	A2-20 412.795	M220P3.0	210	20.0	-6.0	38	70	197.4	191.4	180	150	27	6	65	6-M24





# 高速中實夾頭

## CLOSED CENTER POWER CHUCK



### 產品特色

1. 夾持力強。
2. 耐磨性佳。
3. 精度高。
4. 換爪簡單。
5. 附有安全螺絲。
6. 微調螺絲可調爪程。
7. 可加裝連接盤，直接裝於 CNC 車床。

BN04B-3

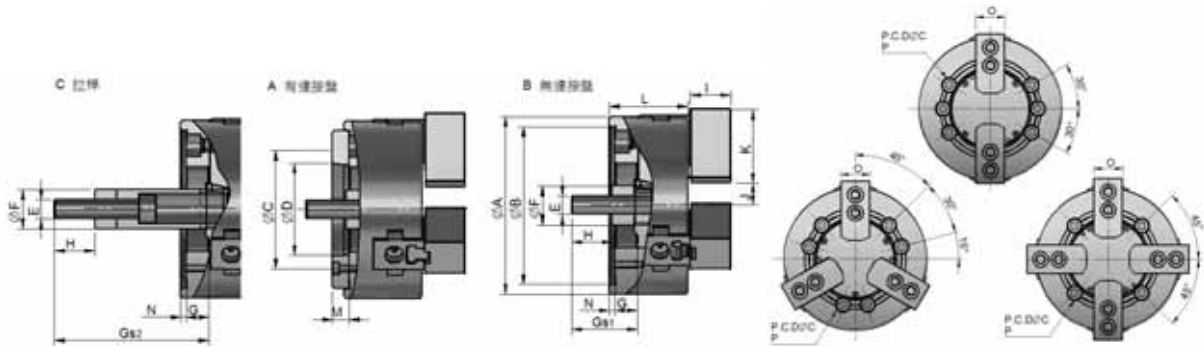
爪數 Jaws NO.

規格 Specification

型式 Model

### FEATURES

- High clamping force.
- Can reduce machine wear.
- High precision.
- Easy jaw-replacing.
- With safe-screw.
- Adjust screw to control jaw moving.
- Can attach to the adapter plate then install on CNC lathe.



### 規格 (SPECIFICATIONS)

型式 Model	柱塞行程 Piston stroke	爪程 Jaw stroke	最高轉速 Max RPM	適用迴轉缸 Suitable rotary cylinder
BN04	15	6.4	6000	NR 75
BN05	15	6.4	6000	NR 75
BN06	20	9.0	6000	NR 100
BN08	21	9.6	4700	NR 125
BN10	25	11.4	4200	NR 125
BN12	30	13.8	3200	NR 150
BN15	35	16	2800	NR 200
BN18	35	16	2000	NR 200
BN21	35	16	1600	NR 200
BN24	35	16	1300	NR 200
BN28	35	16	1000	NR 200

### 尺寸表 (DIMENSIONS m/m)

型式 Model	A	B	C	D	E	F	G		Gs1	Gs2	H	I	J		K	L	M	N	O	P
							Max	Min					Max	Min						
BN04	110	85	70.6	A2-3 53.980	M10P1.5	25	15	0	48	25	25	8.14	3.52	49.5	52	13.5	5	23	3-M10	
BN05	135	110	82.5	A2-4 63.513	M12P1.75	28	15	0	49	35	26	19.5	16.5	54	55	13.5	5	23	3-M10	
BN06	158	140	104.8	A2-5 82.563	M16P2.0	34	20	0	58.5	140.5	36	36	21.50	17.0	66	70	15	5	32	6-M10
BN08	197	170	133.4	A2-6 106.375	M20P2.5	38	21	0	65	168	36	38	19.50	14.70	95	80	17	5	35	6-M12
BN10	247	220	171.4	A2-8 139.719	M20P2.5	45	25	0	67.5	194	36	42	34.54	28.84	110	85	18	5	40	6-M16
BN12	298	220	171.4	A2-8 139.719	M20P2.5	50	35	0	77	199	36	50	48.42	41.52	130	101	18	6	50	6-M16
BN15	381	300	235.0	A2-11 196.869	M30P3.5	60	35	0	110	159	55	62	79.12	71.12	135	106	22	6	62	6-M20
BN18	450	300	235.0	A2-11 196.869	M30P3.5	60	35	0	110	147	55	70	88.12	80.12	165	106	22	6	62	6-M20
BN21	530	380	330.2	A2-15 285.775	M30P3.5	60	35	0	93	152	55	70	109.10	101.10	180	125	27	6	65	6-M24
BN24	610	380	330.2	A2-15 285.775	M30P3.5	60	35	0	93	152	55	70	147.55	139.55	180	125	27	6	65	6-M24
BN28	710	500	468.5	A2-20 412.795	M30P3.5	60	35	0	93	152	55	70	197.55	189.55	180	125	27	6	65	6-M24



# 曲軸式超大行程中空夾頭

## LEVER STYLE LONG JAWS STROKE POWER CHUCKS



### 產品特色

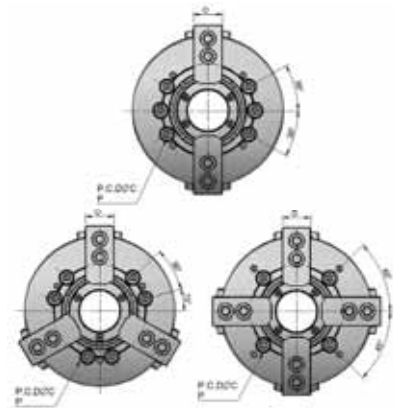
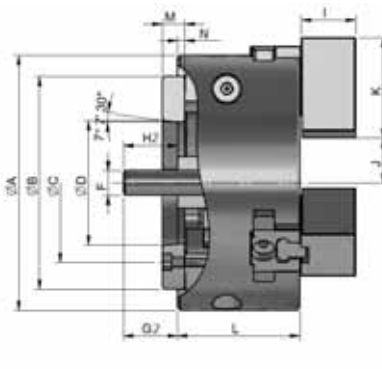
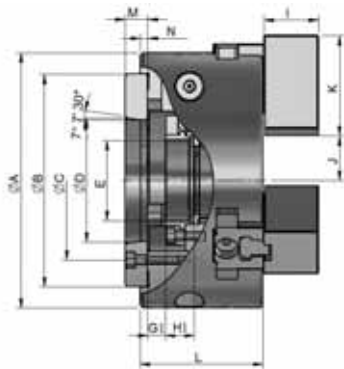
1. 超大爪程。
2. 超強夾持力。
3. 規格齊全。
4. 可與中空夾頭互換。
5. 加連接盤可跟 CNC 車床結合。
6. 可跟標準夾頭互換。

LL06A-3

爪數 Jaws NO.  
規格 Specification  
型式 Model

### FEATURES

- Large Jaw.
- Extremely powerful clamping force.
- Complete specification.
- Can exchange with Thru-Hole Power Chuck.
- Add adaptor plate to combine with CNC lathe.
- Can exchange with standard power chuck.



### 規格(SPECIFICATIONS)

型式 Model	貫穿孔徑 Thru-hole dia	柱塞行程 Piston stroke	爪程 Jaw stroke	最高轉速 Max RPM	適用迴轉缸 Suitable rotary cylinder	重量 Kg
LL06A	45	12	18.6	3000	H1246	12.8
LL08A	52	16	24.8	2800	H1552	22.5
LL10A	75	19	30	2500	H1875	35.5
LL12A	91	23	36	2000	H2091	62
LL15A	118	23	39	1500	H2511	110

### 尺寸表(DIMENSIONS m/m)

型式 Model	A	B (H7)	C	D	E	F	G1		G2	
							Max	Min	Max	Min
LL06A	168	140	104.8	A2-5 82.563	M55P2.0	M16P2.0	11.0	-1.0	47.8	35.8
LL08A	208	170	133.4	A2-6 106.375	M60P2.0	M20P2.5	14.5	-1.5	54	38
LL10A	254	220	171.4	A2-8 139.719	M85P2.0	M20P2.5	8.5	-10.5	55	36
LL12A	304	220	171.4	A2-8 139.719	M100P2.0	M20P2.5	8.0	-15.0	62	39
LL15A	380	300	235.0	A2-11 196.869	M130P2.0	M30P3.5	7.0	-16.0	76	53

型式 Model	H1	H2	I	J		K	L	M	N	O	P
				Max	Min						
LL06A	19	36	36	43	33.7	66	81	15	5	32	6-M10
LL08A	20.5	36	38	51	38.6	95	91	17	5	35	6-M12
LL10A	25	36	42	62	47.0	110	100	18	5	40	6-M16
LL12A	28	36	50	71	53.0	130	110	18	6	50	6-M16
LL15A	43	55	62	89	69.5	135	132	22	6	62	6-M20



# 標準夾頭可薄管及小孔內張

## STANDARD CHUCK FOR THIN PIPE/ SMALL HOLE DIAMETER



**產品特色**

1. 依工件大小可換薄管。
2. 夾頭不用時拆下來。
3. 把生爪拆卸下來。
4. 每個工件大小可換筒夾部分。
5. 換上小孔內張就可跟油壓迴轉缸連結，自動夾持。
6. 只要有我們的油壓夾頭，就可組裝小孔內張。
7. 一般油壓夾頭只能內張大孔徑的工件，本夾持可從內孔 6mm 以上的可夾持。

**BLS06B-3**

爪數 Jaws NO.

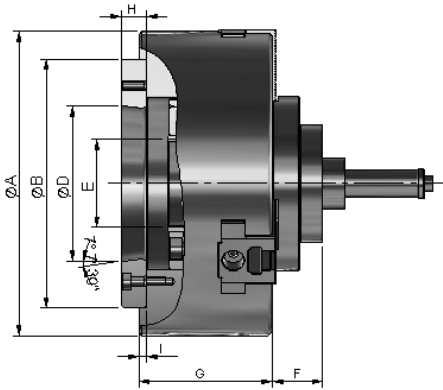
規格 Specification

型式 Model

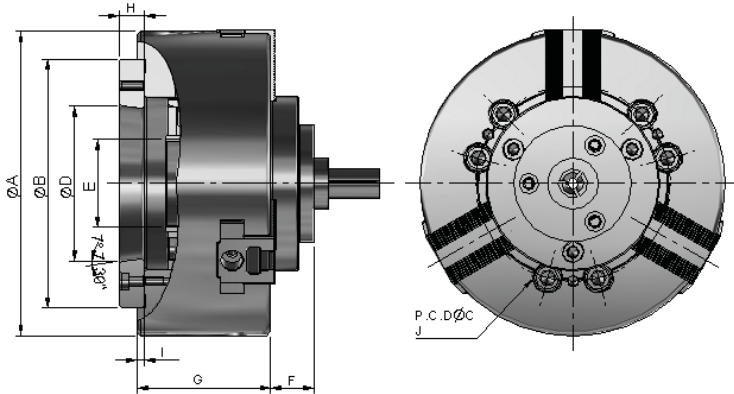
**FEATURES**

- Exchange the thin pipe depends on the size of work piece.
- Moveable chuck during no using.
- Moveable soft jaw.
- Exchange collet depend on the size of work piece.
- Combine with the cylinder if replace with small-hole chuck and be auto holding.
- Combine small hole with our power chuck.
- Normally the power chuck only can inner tension with large bore work piece. Ours can clamping from inner over dia.6mm.

標準夾頭小孔內張  
SMALL HOLE DIAMETER



標準夾頭薄管加工  
THIN PIPE



尺寸表(DIMENSIONS m/m)

型式 Model	A	B	C	D	E	F	G	H	I	J
BLS06	168	140	104.8	A2-5 82.563	M55P2.0	36	81	15	5	6-M10
BLS08	208	170	133.4	A2-6 106.375	M60P2.0	38	91	17	5	6-M12
BLS10	254	220	171.4	A2-8 139.719	M85P2.0	42	100	18	5	6-M16
BLS12	304	220	171.4	A2-8 139.719	M100P2.0	50	110	18	6	6-M16



# 大孔徑中空夾頭

## LARGE APERTURE THRU-HOLE POWER CHUCK



### 產品特色

1. 可接受客戶訂做。
2. 材料可以選擇。
3. 規格 800~5000mm。
4. 爪數有 2 爪、3 爪、4 爪、6 爪、8 爪及 3 爪自動、4 爪手動，各項尺寸可訂做 1~3 個月。

**BLL06-3**

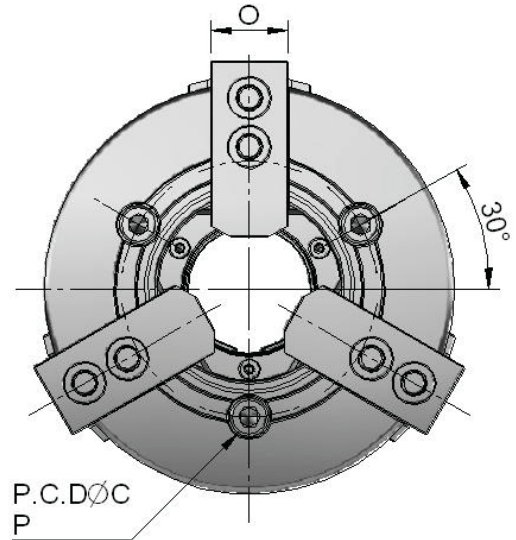
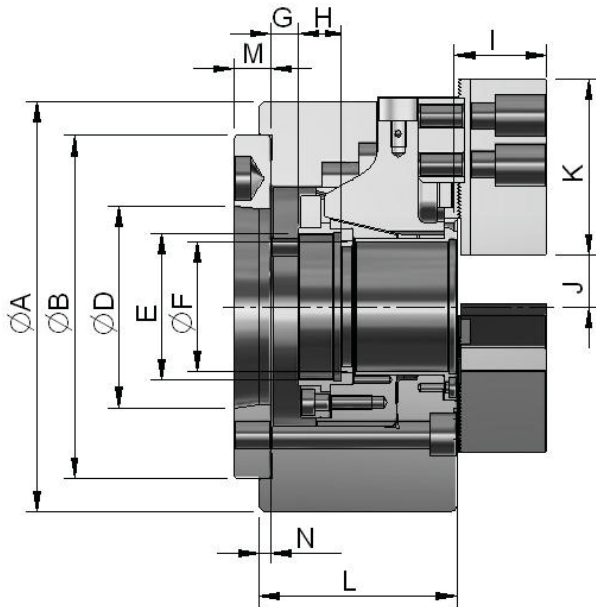
爪數 Jaws NO.

規格 Specification

型式 Model

### FEATURES

- Can meet customer's need.
- Auto hydraulic jaw.
- Can choose material.
- 2 jaws, 3 jaws, 4 jaws, 6 jaws, 8 jaws and 3 jaws auto, 4 jaws manual can be Made within 1-3 month.



尺寸表(DIMENSIONS m/m)

型式 Model	A	B	C	D	E	F	G		H	I	J		K	L	M	N	O	P
							Max	Min			Max	Min						
BLL06	168	140	104.8	A2-5 82.563	M60P2.0	53	11.0	-1.0	19.0	36	36.29	33.54	66	81	15	5	32	3-M10
BLL08	208	170	133.4	A2-6 106.375	M75P2.0	66	14.5	-1.5	20.5	38	45.5	42.0	95	91	17	5	35	3-M12
BLL10	254	220	171.4	A2-8 139.719	M90P2.0	81	8.5	-10.5	25.0	42	54.35	49.95	110	100	18	5	40	3-M16
BLL12	315	300	235	A2-11 196.869	M115P2.0	106	8.0	-15.0	28.0	50	68.62	63.32	130	110	22	6	50	3-M20





# 自動分度夾頭

## AUTOMATIC INDEXING CHUCK

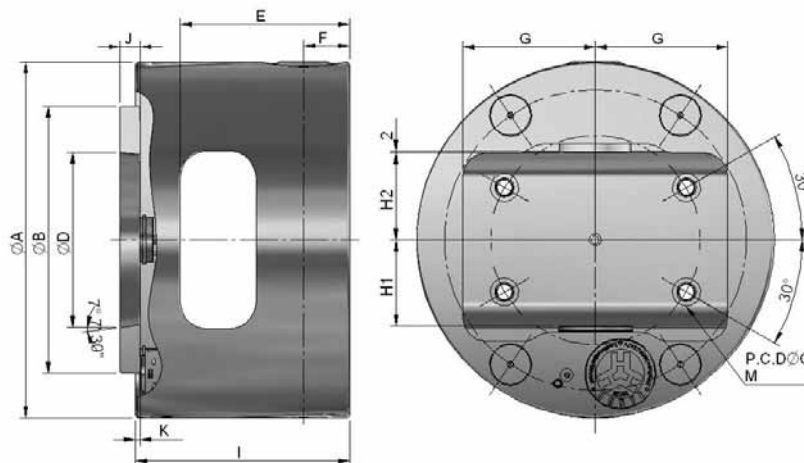


### 產品特色

- 1.多角度一次性加工完成。
- 2.每次分度為 45°。
- 3.旋轉速度每 45°為 0.5 秒。
- 4.夾持力大。
- 5.旋轉精度高。
- 6.可校正動平衡。
- 7.夾頭內裝有引導式止回閥，停電時工件不會飛出。
- 8.夾頭內裝有感應開關，可確認工件已旋轉到定位，確保安全。

### FEATURES

- Multi-angle processing once.
- Each turning the rotating degree is 45°.
- Rotating speed is 0.5 second per 45°.
- Powerful clamping force.
- High Precision.
- Function of auto calibrating for dynamic balance.
- Equipped with piloted check valve, which can be locked safely during the power off and the clamping work piece will not drop.
- Equipped with the sensor to ensure the work piece position setting & safety.



尺寸表(DIMENSIONS m/m)

型式 Model	A	B	C	D	E	F	G	H1	H2		I	J	K	M
									Max	Min				
RIC170	170	140	104.8	A2-5 82.563	90	30	60	22.5	27	12	120	15	5	4-M10
RIC225	225	170	133.4	A2-6 106.375	128	38	89	42	53	38	185	17	5	4-M12
RIC250	250	220	171.4	A2-8 139.719	162	42	105	45	55	30	210	18	5	4-M16
RIC280	280	220	171.4	A2-8 139.719	167	42	115	57.5	65	40	210	18	6	4-M16
RIC315	315	220	171.4	A2-8 139.719	181	42	130	75	86	61	230	18	6	4-M16
RIC350	350	300	235.0	A2-11 196.869	200	52	150	90	81.5	46.5	230	22	6	4-M20
RIC400	400	300	235.0	A2-11 196.869	202	52	160	101	106.5	71.5	260	22	6	4-M20
RIC450	450	380	330.2	A2-15 285.775	220	60	160	120	131.5	96.5	260	27	6	4-M24
RIC500	500	380	330.2	A2-15 285.775	220	60	160	125	151	116	260	27	6	4-M24
RIC600	600	380	330.2	A2-15 285.775	250	70	180	175	176	141	280	27	6	4-M24
RIC700	700	500	468.5	A2-20 412.795	260	80	180	225	226	191	280	27	6	4-M24
RIC800	800	500	468.5	A2-20 412.795	260	100	300	250	286	246	310	27	6	4-M24



# 求心手自動分度夾頭

## CRANK TYPE AUTO/MANUAL INDEXING CHUCK

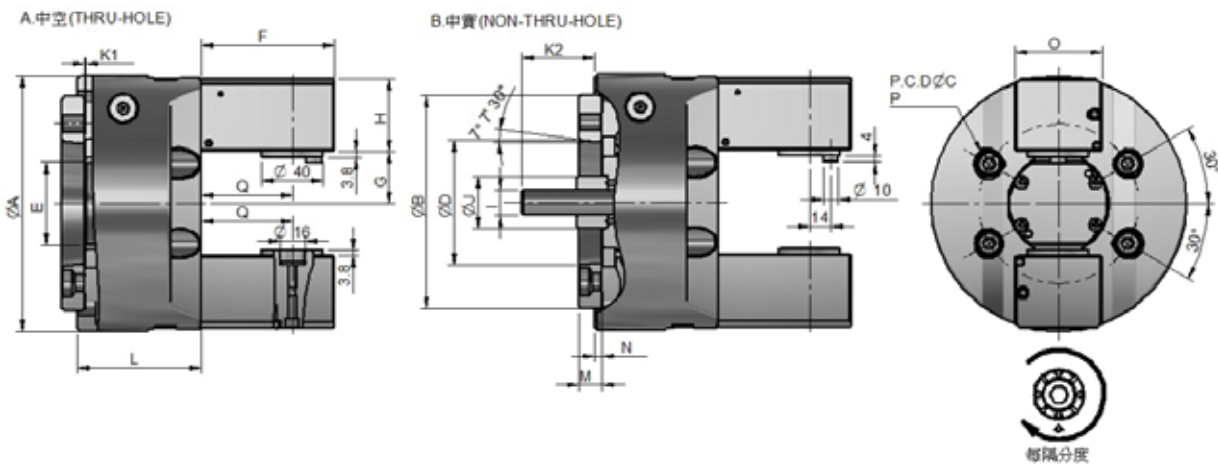


### 產品特色

- 1.多角度一次性加工完成。
- 2.每次分度視人工自行調整。
- 3.利用油壓夾持。
- 4.夾持力大。
- 5.旋轉精度高。
- 6.可校正動平衡。

### FEATURES

- Multi-angle processing once.
- Each degree can adjust by hand manual.
- Use hydraulic clamping.
- Powerful clamping force.
- High Rotating Precision.
- Function of auto calibrating for dynamic balance.



尺寸表(DIMENSIONS m/m)

型式 Model	A	B (H7)	C	D	E	F	G		H
							Max	Min	
BHC06	168	140	104.8	A2-5 82.563	M55P2.0	115.5	43.5	34.2	55
BHC08	208	170	133.4	A2-6 106.375	M60P2.0	115.5	58.1	45.7	55
BHC10	254	220	171.4	A2-8 139.719	M85P2.0	160.0	77.7	62.6	55
BHC12	304	220	171.4	A2-8 139.719	M100P2.0	180.0	102.0	85.0	60
BHC15	380	300	235.0	A2-11 196.869	M130P2.0	200.0	142.5	122.5	60

型式 Model	I	J	K1		K2		L	M	N	O	P	Q
			Max	Min	Max	Min						
BHC06	M16P2.0	34	11.0	-1.0	47.8	35.8	81	15	5	57	4-M10	60
BHC08	M20P2.5	38	14.5	-1.5	54	38	91	17	5	57	4-M12	80
BHC10	M20P2.5	45	8.5	-10.5	55	36	100	18	5	63	4-M16	100
BHC12	M20P2.5	50	8.0	-15.0	62	39	110	18	6	73	4-M16	120
BHC15	M30P3.5	60	7.0	-16.0	76	53	132	22	6	73	4-M20	140



# 兩點式自動偏心移位夾頭

# TWO-POINT AUTO ECCENTRIC CHUCK



### 產品特色

1. 備有自動車削偏心移位之功能，工件可在 CNC 車床一次加工完成。
2. 移位精度高。
3. 運轉中，CNC 車床主軸不需停止，刀塔離開工件後，便可自動移位，繼續加工下個部位。
4. 備有自動校正動平衡之功能。
5. 不規則之工件，可用壓板夾持。

EW220-2

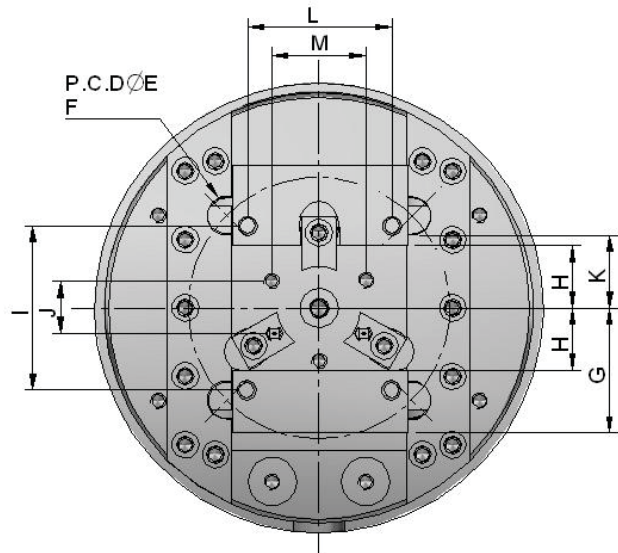
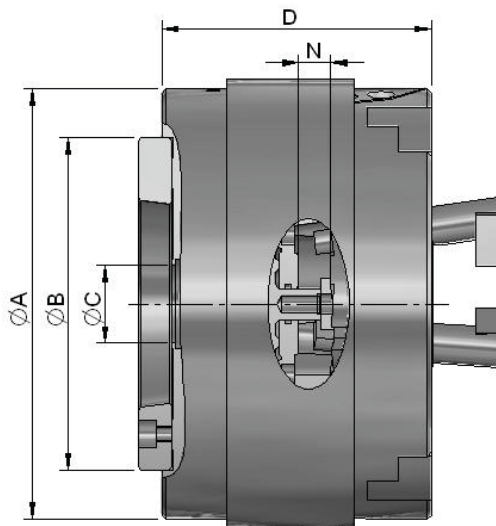
爪數 Jaws NO.

規格 Specification

型式 Model

### FEATURES

- Equipped with auto eccentric position and the work piece can be processed once.
- High precision of position.
- No need to stop the spindle after cutting, and will process to next step after changing turret.
- Functions of auto calibrating for dynamic balance.
- Irregular work piece can be clamped by a pressing plate.



尺寸表(DIMENSIONS m/m)

型式 Model	A	B	C	D	E	F	G	H	I	J	K		L	M	N		O
											Max	Min			Max	Min	
EW220-2	220	170	40	138	133.4	4-M12	52.5	31.5	50	24	54.5	31.5	60	50	20	0	4-M8
EW250-2	250	220	40	138	171.4	4-M16	52.5	31.5	50	24	64.5	31.5	60	50	20	0	4-M8
EW300-2	300	220	40	165	171.4	4-M16	52.5	31.5	50	24	74.5	31.5	60	50	20	0	4-M8



# 三點式自動偏心移位夾頭

## THREE POINTS AUTO-ECCENTRIC CHUCK



**產品特色**

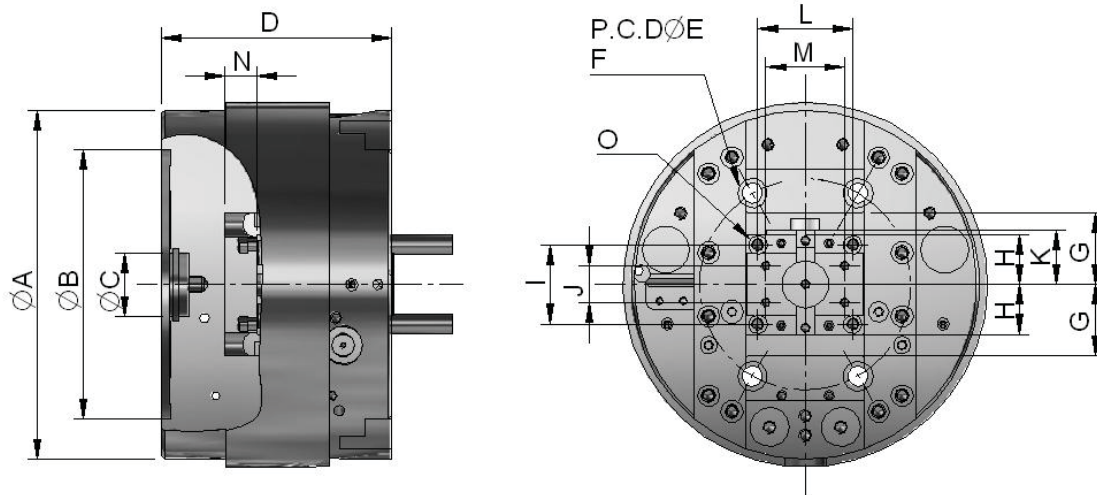
- 1.自動偏心定位。
- 2.行程可自己設定。
- 3.有二點定位、三點定位兩種規格。
- 4.自動校正動平衡。
- 5.三點定位的有附感應確認器。
- 6.自動夾持可配合 CNC 車床的腳踏開關。
- 7.安全套環，保持平衡。
- 8.行程可調整，也可快速固定換模。
- 9.切削之後，主軸不需停止，換刀後繼續加工下個部位。

**EW220-3**

爪數 Jaws NO.  
規格 Specification  
型式 Model

**FEATURES**

- Equipped with auto-eccentric moving.
- Can set range.
- Two point & three points position setting.
- Function of auto calibrating for dynamic balance.
- Three point position sensor.
- Auto clamping to operate with CNC lathe foot-pad switch.
- The safe-loop for keeping balance.
- Can adjust traverse and replace molds rapidly.
- No need to stop the spindle after cutting, and will process to next step after changing the turret.



尺寸表(DIMENSIONS m/m)

型式 Model	A	B	C	D	E	F	G	H	I	J	K		L	M	N		O
											Max	Min			Max	Min	
EW220-3	220	170	40	145	133.4	4-M12	45	31.5	50	24	54.5	31.5	74	50	20	0	4-M8
EW250-3	250	220	40	155	171.4	4-M16	50	31.5	50	24	64.5	31.5	85	50	20	0	4-M8
EW300-3	300	220	40	165	171.4	4-M16	50	31.5	50	24	74.5	31.5	89	50	20	0	4-M8





# 丸球式夾頭

## POWER-OPERATED BALL LOCK DRAWDOWN CHUCK



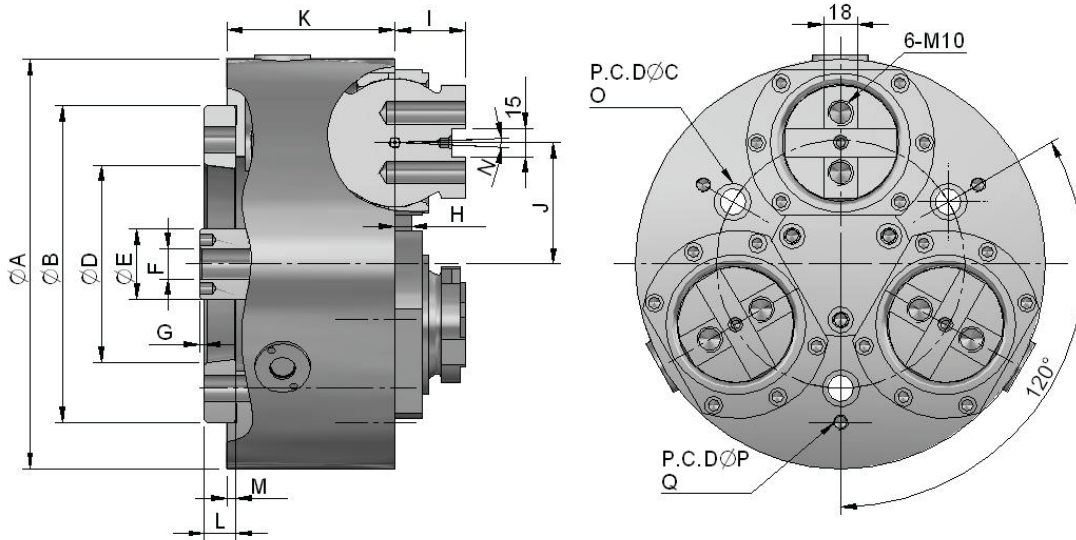
### 產品特色

1. 強力夾持。
2. 如煞車盤之工件。
3. 中心可做定位功能。
4. 上爪可視工作物而定成型。
5. 可針對粗糙面(如鑄件及鍛件)，更能夾持有斜度的工件。
6. 客戶如有特殊需求，也可跟標準 BL 型中空夾頭互換使用。

**BC06-3**  
 爪數 Jaws NO.  
 規格 Specification  
 型式 Model

### FEATURES

- High clamping force.
- Clamp such as Brake Disk.
- Center position.
- The upper jaw can model by different work piece.
- Especially for rough surface (such as casting and forging pieces) & clamp for bevel work piece.
- Can exchange with standard BL model power chucks for special require.



尺寸表(DIMENSIONS m/m)

型式 Model	A	B	C	D	E	F	G		H	I	J	K	L	M	N	O	P	Q
							Max	Min										
BC06	180	140	104.8	A2-5 82.563	36	M16	23	0	9	32	55	80	15	5	5"08"	3-M10	136	3-M8
BC08	220	170	133.4	A2-6 106.375	38	M16	23	0	9	38	65	90	17	5	5"08"	3-M12	166	3-M8
BC10	265	220	171.4	A2-8 139.719	48	M24	23	0	10	46	83	100	18	5	5"08"	3-M16	200	3-M8
BC12	320	220	171.4	A2-8 139.719	48	M24	23	0	10	46	103	110	18	6	5"08"	3-M16	200	3-M8
BC15	390	300	235	A2-11 196.869	52	M30	23	0	10	46	138	110	22	6	5"08"	3-M20	352	3-M8
BC18	460	300	235	A2-11 196.869	52	M30	23	0	10	46	173	120	22	6	5"08"	3-M20	352	3-M8
BC21	530	380	330.2	A2-15 285.775	52	M30	23	0	10	46	208	120	27	6	5"08"	3-M24	366	3-M8



# 筒夾式單點偏心夾頭

# COLLET TYPE ONE POINT ECCENTRIC CHUCK

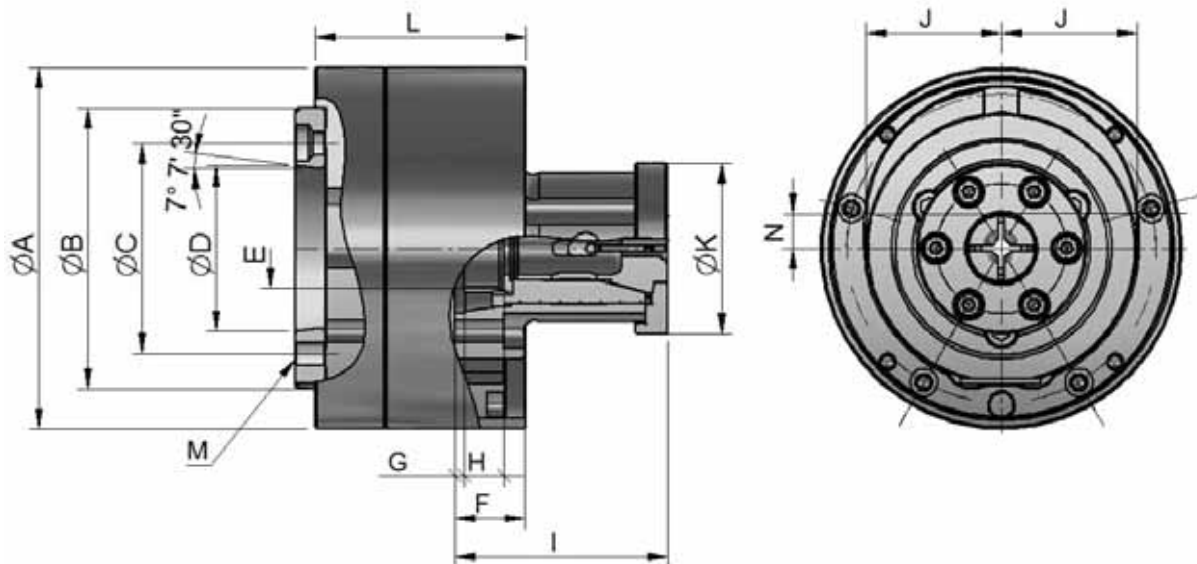


### 產品特色

- 1.一般偏心工件。
- 2.偏心量可由客戶工件而定。
- 3.可多種規同時使用一個夾頭。
- 4.精度高。
- 5.耐用性久。
- 6.平衡度佳。

### FEATURES

- Normal eccentric work piece.
- The number of eccentric depend on work piece.
- The chuck is for many kinds of specification.
- High precision.
- Reliable quality and long durability.
- Good balance.



## 規格(SPECIFICATIONS)

型式 Model	貫穿孔徑 Thru-hole dia	柱塞行程 Piston stroke	爪程 Jaw stroke	最高轉速 Max RPM	適用迴轉缸 Suitable rotary cylinder	重量 Kg
BDE32	26	3	1.6	1500	H1036	3.3
BDE46	43	3	1.6	1500	H1246	4.8
BDE52	52	4	2.1	1300	H1552	9
BDE75	75	4	2.1	1300	H1875	15

## 尺寸表(DIMENSIONS m/m)

型式 Model	A	B	C	D	E	F	G		H	I	J	K	L	M	N	
							Max	Min							Max	Min
BDE32	180	140	82.5	A2-4 63.513	M40P1.5	35	7.5	4.5	20	106	68	85	95	3-M10	13	0
BDE46	180	140	104.8	A2-5 82.563	M55P2.0	50	17.0	14.0	19	129	68	108	105	3-M10	13	0
BDE52	220	170	133.4	A2-6 106.375	M60P2.0	50	19.5	15.5	20.5	145	80	133	105	3-M12	20.5	0
BDE75	260	220	171.4	A2-8 139.719	M85P2.0	50	11.5	7.5	25	160	100	163	115	3-M16	40	0



# 斜拉式單點偏心夾頭

# BEVEL TYPE ONE POINT ECCENTRIC CHUCK



**產品特色**

1. 夾持力強。
2. 自動定位中心。
3. 利用擋金保持平面。
4. 可保持動平衡。
5. 視工作物大小夾爪可換。
6. 夾持下拉式。
7. 適合機車曲柄。
8. 偏心量可視工作物而定。

**SPE180-3**

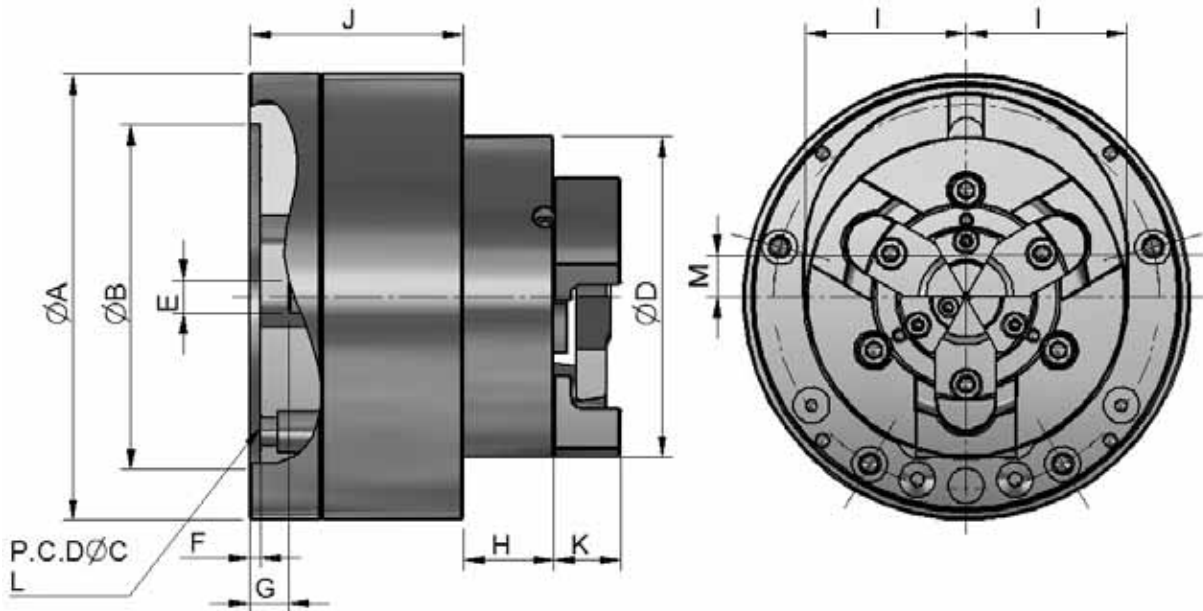
爪數 Jaws NO.

規格 Specification

型式 Model

**FEATURES**

- Powerful clamping force.
- Auto center position.
- Functions of auto calibrating for dynamic balance.
- Keeping balance.
- Replace jaws depend the size of work piece.
- Pull-down clamping
- Suit for motorbike crank.
- The number of eccentric depend on work piece.



尺寸表(DIMENSIONS m/m)

型式 Model	A	B (H7)	C	D	E	F	G		H	I	J	K	L	M	
							Max	Min						Max	Min
SPE220	220	170	133.4	158	M16P2.0	5	34.0	19.0	44.5	80	105	33	3-M12	20.5	0
SPE260	260	220	171.4	198	M20P2.5	5	37.0	19.0	47.5	100	115	30	3-M16	40	0



# 下壓式單點偏心夾頭

# ROTARY STRAIGHT-PULL PRESS ECCENTRIC CHUCK



**產品特色**

1. 夾持力強。
2. 自動定位中心。
3. 利用擋金保持平面。
4. 可保持動平衡。
5. 視工作物大小夾爪可換。
6. 夾持下拉式。
7. 適合機車曲柄。
8. 偏心量可視工作物而定。

**PEE180-3**

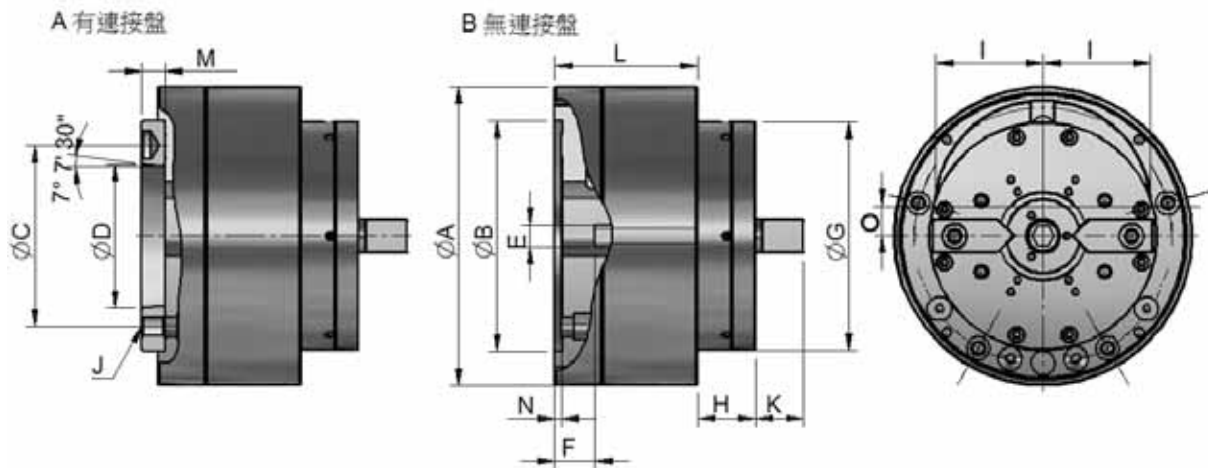
爪數 Jaws NO.

規格 Specification

型式 Model

**FEATURES**

- Powerful clamping force.
- Auto center position.
- Functions of auto calibrating for dynamic balance.
- Keeping balance.
- Replace jaws depend the size of work piece.
- Pull-down clamping
- Suit for motorbike crank.
- The number of eccentric depend on work piece.



尺寸表(DIMENSIONS m/m)

型式 Model	A	B (H7)	C	D	E	F		G	H	I	J	K		L	M	N	O	
						Max	Min					Max	Min				Max	Min
PEE220	220	170	133.4	A2-6 106.375	M16P2.0	32	14	168	42.5	80	3-M12	53.5	35.5	105	17	5	20.5	0
PEE260	260	220	171.4	A2-8 139.719	M20P2.5	52	34	208	43.5	100	3-M16	53.5	35.5	115	18	5	40	0





# 夾頭式單點偏心夾頭

# CLOSED CENTER ECCENTRIC CHUCK



**產品特色**

1. 夾持力強。
2. 自動定位中心。
3. 利用擋金保持平面。
4. 可保持動平衡。
5. 視工作物大小夾爪可換。
6. 夾持下拉式。
7. 適合機車曲柄。
8. 偏心量可視工作物而定。

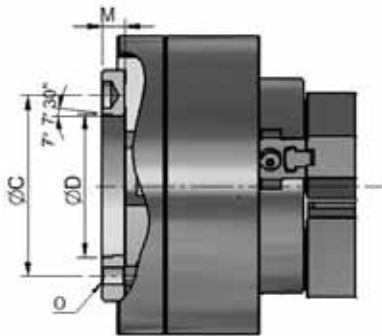
**BNE180-3**

爪數 Jaws NO.  
規格 Specification  
型式 Model

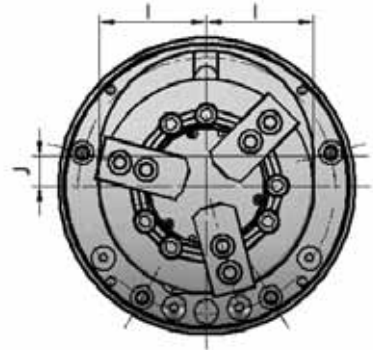
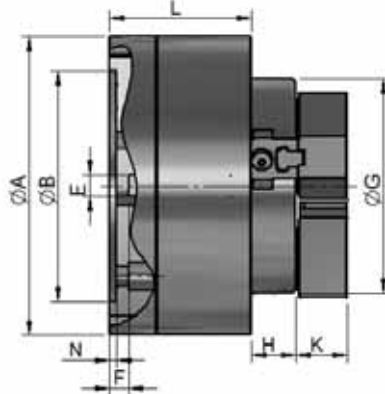
**FEATURES**

- Powerful clamping force.
- Auto center position.
- Functions of auto calibrating for dynamic balance.
- Keeping balance.
- Replace jaws depend the size of work piece.
- Pull-down clamping
- Suit for motorbike crank.
- The number of eccentric depend on work piece.

A 有連接盤



B 無連接盤



尺寸表(DIMENSIONS m/m)

型式 Model	A	B (H7)	C	D	E	F		G	H	I	J		K	L	M	N	O
						Max	Min				Max	Min					
BNE180	180	140	104.8	A2-5 82.563	M12P1.75	40	25	135	20.5	68	13	0	27.3	95	15	5	3-M10
BNE220	220	170	133.4	A2-6 106.375	M16P2.0	34	14	158	32.5	80	20.5	0	38.2	105	17	5	3-M12
BNE260	260	220	171.4	A2-8 139.719	M20P2.5	55	34	197	38.5	100	40	0	40.2	115	18	5	3-M16



# 輕型浮動夾頭

## POWER-OPERATED COMPENSATING CHUCK



**產品特色**

1. 頂心固定工作物。
2. 三爪同步夾持。
3. 自動定心找工作物。
4. 最大偏心量 2~3mm。
5. 夾持力大。
6. 一般 CNC 車床可裝。

**LF06-3**

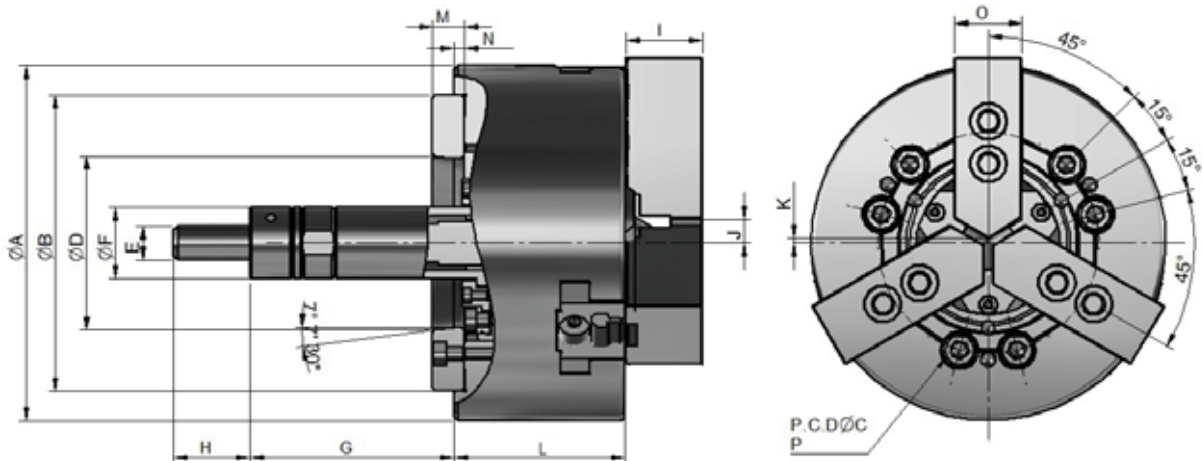
爪數 Jaws NO.

規格 Specification

型式 Model

**FEATURES**

- The top-center fastens work piece.
- Simultaneous 3-jaws holding.
- Auto positioning.
- Max. eccentric 2~3 mm.
- High clamping force.
- Can be installed at CNC lathe.



### 規格(SPECIFICATIONS)

型式 Model	頂心使用番號 N.O.	柱塞行程 Piston stroke	爪程 Jaw stroke	最高轉速 Max RPM	適用迴轉缸 Suitable rotary cylinder
LF06	AT3#	12	5.5	2800	NR75
LF08	AT3#	16	7.4	2800	NR100
LF10	AT3#	19	8.8	2500	NR125
LF12	AT3#	23	10.6	1850	NR150

### 尺寸表(DIMENSIONS m/m)

型式 Model	A	B (H7)	C	D	E	F	G		H	I	J		K	L	M	N	O	P
							Max	Min			Max	Min						
LF06	168	140	104.8	A2-5 82.563	M16P2.0	34	96.5	84.5	36	36	2.75	0	1.5	81	15	5	32	6-M10
LF08	208	170	133.4	A2-6 106.375	M20P2.5	38	122.0	106.0	36	38	3.7	0	1.5	91	17	5	35	6-M12
LF10	254	220	171.4	A2-8 139.719	M20P2.5	45	153.0	133.0	36	42	4.4	0	1.5	100	18	5	40	6-M16
LF12	304	220	171.4	A2-8 139.719	M20P2.5	50	157.0	134.0	36	50	5.3	0	1.5	110	18	6	50	6-M16



# 斜拉式外夾夾頭

## SELF-CENTERING COLUMN CHUCKS WITH PULL DOWN



### 產品特色

1. 夾持精度高。
2. 夾持時間可以求心及下拉保持厚度精準。
3. 生爪可互換視工件而定。
4. 跟主軸結合容易。
5. 孔做定位裝置。

SP06A-3

爪數 Jaws NO.

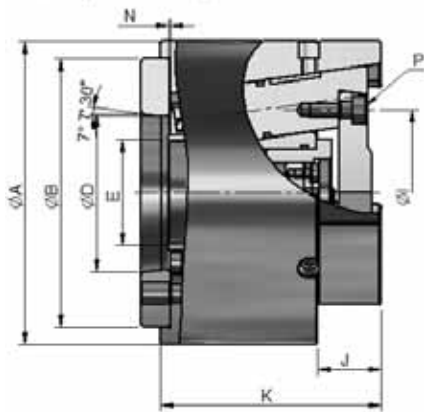
規格 Specification

型式 Model

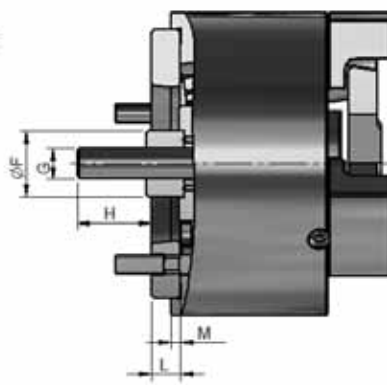
### FEATURES

- High precision clamping force.
- Self-Centering during clamping, and pull down to keep precision on thickness.
- Exchange the soft jaw depend on work piece.
- Easy to combine with main spindle.
- Can be positioning with the hole.

A 中空(THRU-HOLE)



B 中實(NON-THRU-HOLE)



P.C.D.ZC  
O



### 尺寸表(DIMENSIONS m/m)

型式 Model	A	B (H7)	C	D	E	F	G	H	
								Max	Min
SP06	158	140	104.8	A2-5 82.563	M55P2.0	34	M16P2.0	38.6	23.6
SP08	198	170	133.4	A2-6 106.375	M60P2.0	38	M20P2.5	42.8	24.8
SP10	248	220	171.4	A2-8 139.719	M85P2.0	45	M20P2.5	43.0	25.0
SP12	298	220	171.4	A2-8 139.719	M100P2.0	50	M20P2.5	50.0	32.0
SP15	378	300	235	A2-11 196.869	M130P2.0	60	M30P3.5	60.0	40.0
SP18	448	300	235	A2-11 196.869	M130P2.0	60	M30P3.5	60.0	40.0
SP21	528	380	330.2	A2-15 285.775	M155P3.0	60	M30P3.5	70.0	50.0
SP24	608	380	330.2	A2-15 285.775	M175P3.0	60	M30P3.5	75.0	50.0

型式 Model	I		J	K	L	M	N		O	P
	Max	Min					Max	Min		
SP06	90.0	86.0	33	115	15	5	14.0	-1.0	3-M10	3-M8
SP08	125.0	120.0	30	115	17	5	16.5	-1.5	3-M12	3-M10
SP10	165.0	160.0	30	115	18	5	7.5	-10.5	3-M16	3-M10
SP12	215.0	210.0	30	115	18	6	3.0	-15.0	3-M16	3-M10
SP15	253.0	247.5	30	140	22	6	8.0	-12.0	3-M20	3-M14
SP18	322.5	317.0	30	140	22	6	8.0	-12.0	3-M20	3-M14
SP21	366.5	361.5	50	160	27	6	8.0	-12.0	3-M24	3-M16
SP24	404.0	397.5	50	180	27	6	22.0	-3.0	3-M24	3-M16



# 推式筒夾頭 PUSH TYPE COLLET CHUCK

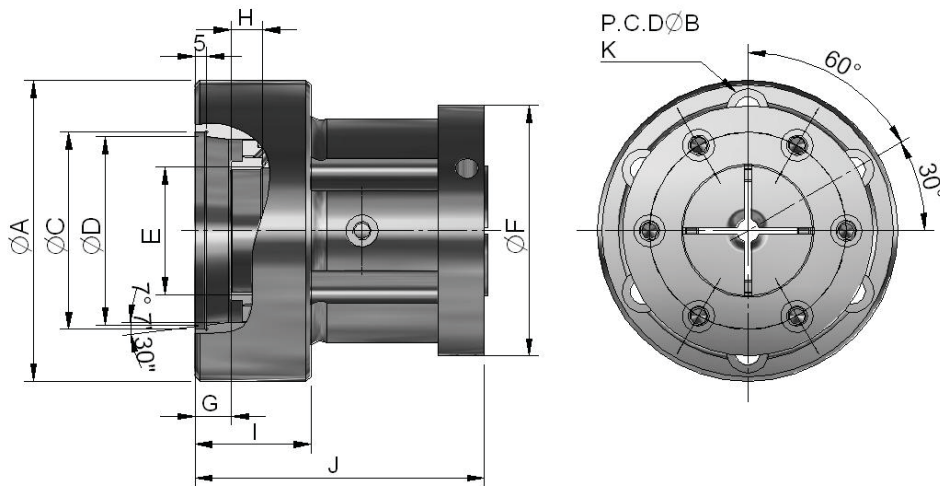


**產品特色**

1. 適用 CNC 車床及圓筒磨床之夾持作業。
2. 剛性強、精度高。
3. 防水性佳。
4. 套爪更換容易。
5. 本產品榮獲中標局第 87585 號專利。
6. 本產品可配合德國 F 系列筒夾使用。

**FEATURES**

- Suitable to clamp for CNC lathe and cylindrical grinder.
- Rugged and high precision.
- Good water-proof.
- Easy to replace clamping kits.
- This chuck has awarded the patent No.87585 from CNC bureau of standard.
- It can be employed with F series collet of Germany.



**規格(SPECIFICATIONS)**

型式 Model	貫穿孔徑 Thru-hole dia	柱塞行程 Piston stroke	爪程 Jaw stroke	最高轉速 Max RPM	適用迴轉缸 Suitable rotary cylinder	重量 Kg
BD32	26	3	1.6	7000	H1036	3.8
BD46	43	3	1.6	6500	H1246	6.8
BD52	52	4	2.1	6000	H1552	12.8
BD75	75	4	2.1	4700	H1875	22.5
BD91	91	4	2.1	4500	H2091	28
BD118	118	4	2.1	4200	H2511	33

**尺寸表(DIMENSIONS m/m)**

型式 Model	A	B	C	D	E	F	G		H	I	J	K
							Max	Min				
BD32	110	82.55	65	A2-4 63.513	M40P1.5	85	7.5	4.5	20	35	106	3-M10
BD46	130	104.8	85	A2-5 82.563	M55P2.0	108	17.0	14.0	19	50	129	6-M10
BD52	165	133.4	110	A2-6 106.375	M60P2.0	133	19.5	15.5	20.5	50	145	6-M12
BD75	205	171.4	142	A2-8 139.719	M85P2.0	163	11.5	7.5	25	50	160	6-M16
BD91	250	171.4	142	A2-8 139.719	M100P2.0	190	7.0	3.0	28	60	160	6-M16
BD118	280	235	198	A2-11 196.869	M130P2.0	230	14.0	10.0	39	60	160	6-M20





# 拉式筒夾頭 PULL TYPE COLLET CHUCK

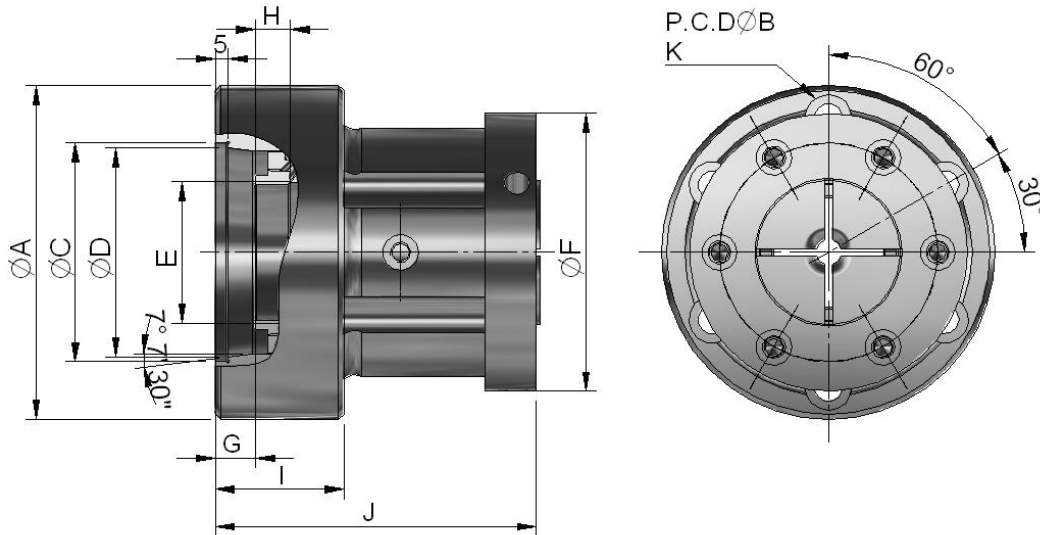


### 產品特色

1. 油壓缸拉動時夾持推動時張開。
2. 加上擋金時，可保持端面精準。
3. 配合所有 CNC 車床，可以直裝式。

### FEATURES

- When the cylinder pulls, chuck will hold.
- When the cylinder pushes, chuck will open.
- It can load vertically for each kinds of CNC lathe.



## 規格(SPECIFICATIONS)

型式 Model	貫穿孔徑 Thru-hole dia	柱塞行程 Piston stroke	爪程 Jaw stroke	最高轉速 Max RPM	適用迴轉缸 Suitable rotary cylinder	重量 Kg
BDP32	26	3	1.6	7000	H1036	3.3
BDP46	43	3	1.6	6500	H1246	4.8
BDP52	52	4	2.1	6000	H1552	8
BDP75	75	4	2.1	4700	H1875	15
BDP91	91	4	2.1	4500	H2091	20
BDP118	118	4	2.1	4200	H2511	38

## 尺寸表(DIMENSIONS m/m)

型式 Model	A	B	C	D	E	F	G		H	I	J	K
							Max	Min				
BDP32	110	82.55	65	A2-4 63.513	M40P1.5	85	7.5	4.5	20	35	106	3-M10
BDP46	130	104.8	85	A2-5 82.563	M55P2.0	108	17.0	14.0	19	50	129	6-M10
BDP52	165	133.4	110	A2-6 106.375	M60P2.0	133	19.5	15.5	20.5	50	145	6-M12
BDP75	205	171.4	142	A2-8 139.719	M85P2.0	163	11.5	7.5	25	50	160	6-M16
BDP91	250	171.4	142	A2-8 139.719	M100P2.0	190	7.0	3.0	28	60	160	6-M16
BDP118	280	235	198	A2-11 196.869	M130P2.0	230	14.0	10.0	39	60	160	6-M20



# 旋轉直拉下壓夾頭

# ROTARY STRAIGHT-PULL TYPE PRESS POWER CHUCK



### 產品特色

1. 它是一種專門壓端面的夾頭。
2. 可做上下壓板式夾持。
3. 中心可鎖定定位治具，以便求心。
4. 可跟一般 CNC 主軸結合。
5. 壓板可視工作物互換或訂做。
6. 保養簡單、壽命長。
7. 它是一種專門壓端面的夾頭。
8. 每次下壓會自動旋轉 90°後才下壓。

**PP PR06A-2**

爪數 Jaws NO. **2**

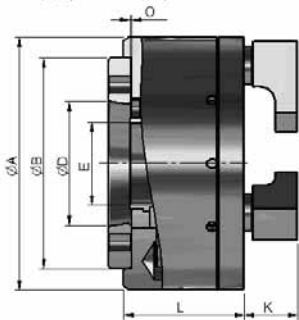
規格 Specification

型式 Model, R: 旋轉(Rotary Type)  
P: 直拉(Straight Type)

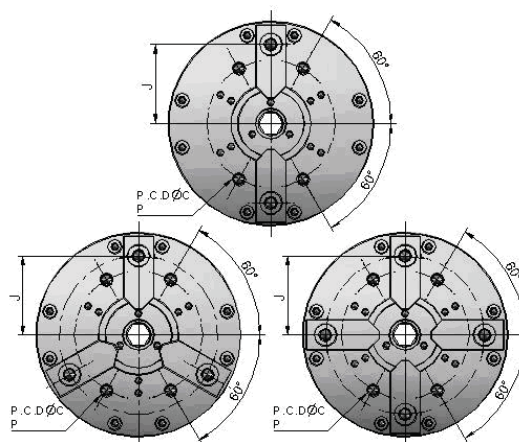
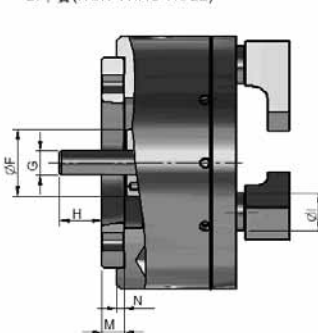
### FEATURES

- Specially design for pressing end surface.
- It can clamp by up & down pressing plate.
- Can lock the center position.
- Can be combined with CNC spindle.
- The press plate is changeable or can be made depend on work piece.
- Simple maintain and long durability.
- Specially design for pressing end face.
- Press once after an auto turn of 90°.

A. 中空 (THRU-HOLE)



B. 中實 (NON-THRU-HOLE)



尺寸表 (DIMENSIONS m/m)

型式 Model	A	B (h7)	C	D	E	F	G	H		I	J	K		L	M	N	O		P
								Max	Min			Max	Min				Max	Min	
PP06 PR06	168	140	104.8	A2-5 82.563	M55P2.0	44	M16P2.0	28.0	10.0	25	65	53.5	35.5	80	15	5	17.0	-1.0	4-M10
PP08 PR08	208	170	133.4	A2-6 106.375	M60P2.0	54	M20P2.5	26.0	8.0	25	85	53.5	35.5	85	17	5	16.5	-1.5	6-M12
PP10 PR10	248	220	171.4	A2-8 139.719	M85P2.0	54	M20P2.5	22.0	-1.0	30	102.5	58.0	35.0	105	18	5	12.5	-10.5	6-M16
PP12 PR12	298	220	171.4	A2-8 139.719	M100P2.0	54	M20P2.5	23.0	0.0	30	127.5	58.0	35.0	105	18	6	8.0	-15.0	6-M16
PP15 PR15	378	300	235	A2-11 196.869	M130P2.0	70	M30P3.5	34.0	11.0	30	165	58.0	35.0	115	22	6	11.0	-12.0	6-M20
PP18 PR18	448	300	235	A2-11 196.869	M130P2.0	70	M30P3.5	30.0	7.0	40	195	69.0	46.0	120	22	6	11.0	-12.0	6-M20
PP21 PR21	528	380	330.2	A2-15 285.775	M155P3.0	70	M30P3.5	37.0	14.0	40	235	67.0	44.0	130	27	6	11.5	-11.5	6-M24
PP24 PR24	608	380	330.2	A2-15 285.775	M175P3.0	70	M30P3.5	27.5	4.5	50	265	68.5	45.5	140	27	6	20.0	-3.0	6-M24



# 氣壓結合式中空夾頭

# THREE JAW AIR-OPERATED SELF-CONTAINED CHUCKS



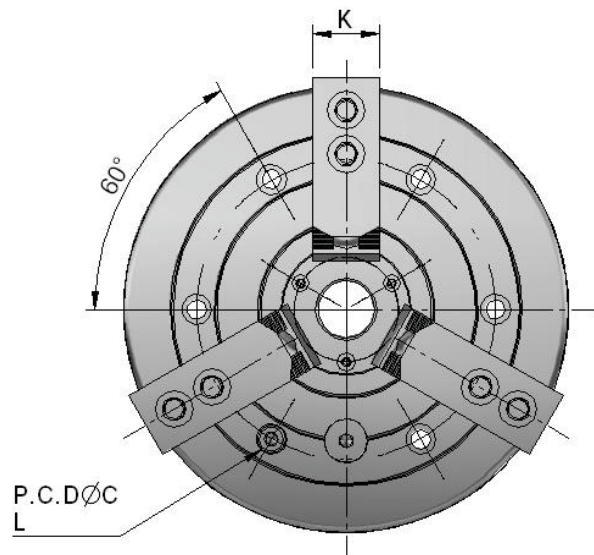
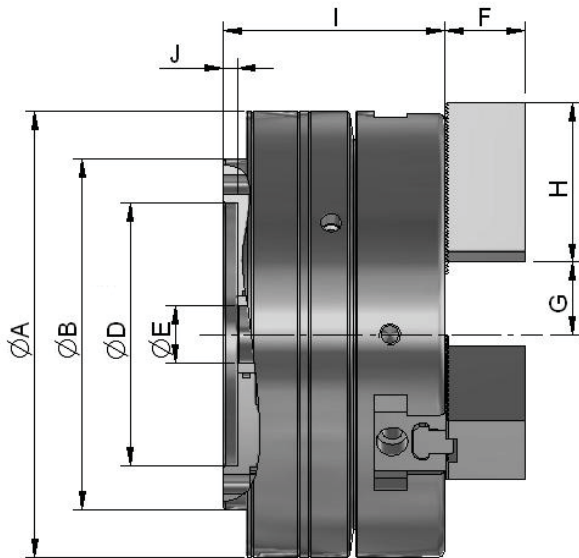
**產品特色**

- 1.不用前裝夾頭後裝迴轉缸。
- 2.迴轉缸與夾頭連結一起。
- 3.內附有引導式止回閥。
- 4.生爪可修整內張或外夾。
- 5.可在車床前後各裝一個夾頭來加工長棒材。

**PCG026-3**  
 爪數 Jaws NO.  
 規格 Specification  
 型式 Model

**FEATURES**

- No need for chuck front and cylinder back.
- Combined with rotating cylinder.
- Equipped with piloted check valve.
- Can adjust Soft jaw (Inner-Expansion or Outer-Clamping).
- Install chucks at front and back of lathe to process long bars.



尺寸表(DIMENSIONS m/m)

型式 Model	A	B	C	D	E	F	G		H	I	J	K	L
							Max	Min					
PCG026	204	160	137.0	120	26	36	25.0	28	72	101.5	6.5	38	6-M8
PCG038	250	205	180.0	155	38	38	34.9	39	95	129.5	6.5	42	6-M12
PCG052	300	248	223.8	195	52	50	43.8	48	129	134.0	6.5	50	6-M12
PCG092	372	315	290.5	235	92	50	65.0	70	129	156.0	6.5	50	12-M12
PCG115	372	315	290.5	235	115	70	79.0	84	139	156.0	6.5	62	12-M12
PCG140	423	400	374.0	310	140	70	95.0	102	139	195.0	8.0	62	12-M12
PCG181	467	400	374.0	310	181	70	112.0	119	139	195.0	8.0	62	12-M12
PCG205	540	500	474.0	415	205	70	133.0	142	139	225.0	8.0	62	12-M12
PCG230	570	500	474.0	415	230	70	143.0	152	139	225.0	8.0	62	12-M12
PCG275	605	610	508.0	450	275	70	190.0	200	139	263.0	8.0	62	12-M12
PCG325	685	610	580.0	510	325	70	190.0	200	139	263.0	8.0	62	12-M16
PCG375	850	775	745.0	700	375	70	243.0	255	180	305.0	8.0	62	12-M16
PCG560	1000	850	815.0	700	560	70	311.0	323	180	330.0	8.0	62	12-M16



# 立式/立臥兩用中空夾頭

# PNEUMATIC CHUCK FIXTURES WITH BUILT-IN CYLINDER



DV

**產品特色**

- 1. 超強夾持力。
- 2. 規格齊全。
- 3. 底座鑄鐵。
- 4. 配合二三四爪。
- 5. 立式用 MC 銑床。
- 6. 專用機使用。

**FEATURES**

- Powerful clamping force.
- Fully specification.
- Casting base.
- Coordination 2, 3, 4 jaws.
- Vertical uses the MC milling machine.
- Special machine use.



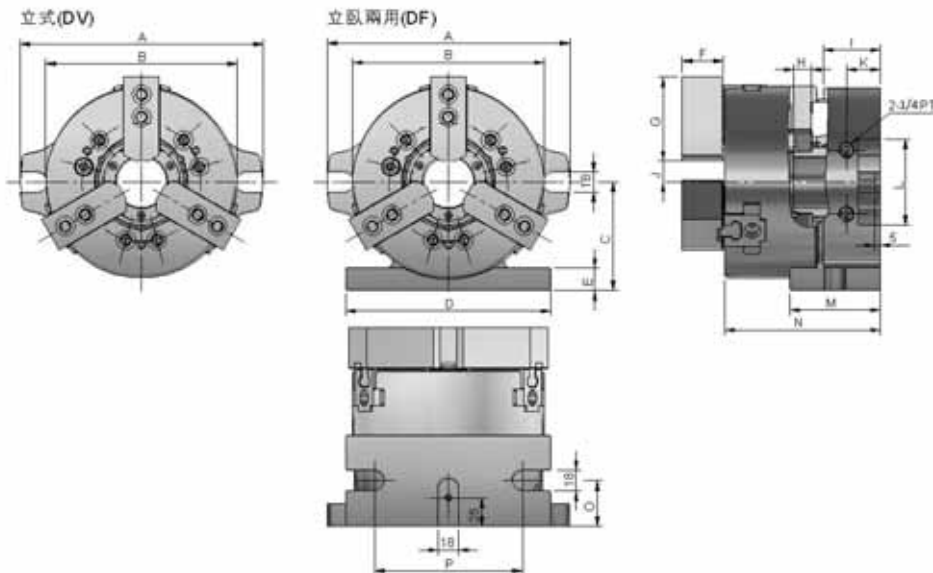
DF

**產品特色**

- 1. 超強夾持力。
- 2. 規格齊全。
- 3. 底座鑄鐵。
- 4. 提供二三四爪。
- 5. 可立式及臥式使用。
- 6. 專用機使用。

**FEATURES**

- Powerful clamping force.
- Fully specification.
- Casting base.
- Coordination 2, 3, 4 jaws.
- Vertical and horizontal-type use.
- Special machine use.



**規格(SPECIFICATIONS)**

型式 Model	貫穿孔徑 (mm)	活塞直徑 (mm)	活塞行程 (mm)	爪程 Jaw stroke	最大拉力 (kgf)		活塞面積 (cm <sup>2</sup> )		使用油壓力 (kgf/cm <sup>2</sup> )	重量 Kg	適合 夾頭	
					拉側	推側	拉側	推側				
DF	06	45	120	12	5.5	16(1690)	22(2260)	85	113	20	25	BL06
DV											22	
DF	08	52	140	16	7.4	23.6(2410)	30.2(3079)	121	154	20	43	BL08
DV											39	
DF	10	75	160	19	8.8	27(2740)	39.4(4020)	137	201	20	63	BL10
DV											58	
DF	12	91	180	23	10.6	31(3200)	50(5090)	160	255	20	95	BL12
DV											90	

**尺寸表(DIMENSIONS m/m)**

型式 Model	A	B	C	D	E	F	G	H		I	J		K	L	M	N	O	P	
								Max	Min		Max	Min							
DF	06	212	168	95	180	20	26	66	28.0	16.0	50	32.0	29.25	30	75	80	136.5	40	130
DV									16.0	32.0									
DF	08	275	208	115	220	25	38	95	33.0	17.0	54.5	38.7	35.0	34	119	78	151.5	39	160
DV									17.0	38.7									
DF	10	340	254	140	270	30	42	110	31.0	12.0	60	51.0	46.6	41.5	143	89	169	45	200
DV									12.0	51.0									
DF	12	400	304	165	320	35	50	130	34.5	11.5	64.5	61.3	56.0	48	159	98	188.5	49	240
DV									11.5	61.3									



# MC 盤組立式夾頭

# PNEUMATIC MULTIPLE FIXTURES FOR MACHINING CENTERS



**產品特色**

1. 夾持力強。
2. 耐磨性佳。
3. 精度高。
4. MC 多工件加工使用。
5. 盤組可自由選擇所需數量。
6. 可選多個相同爪數或不同爪數。

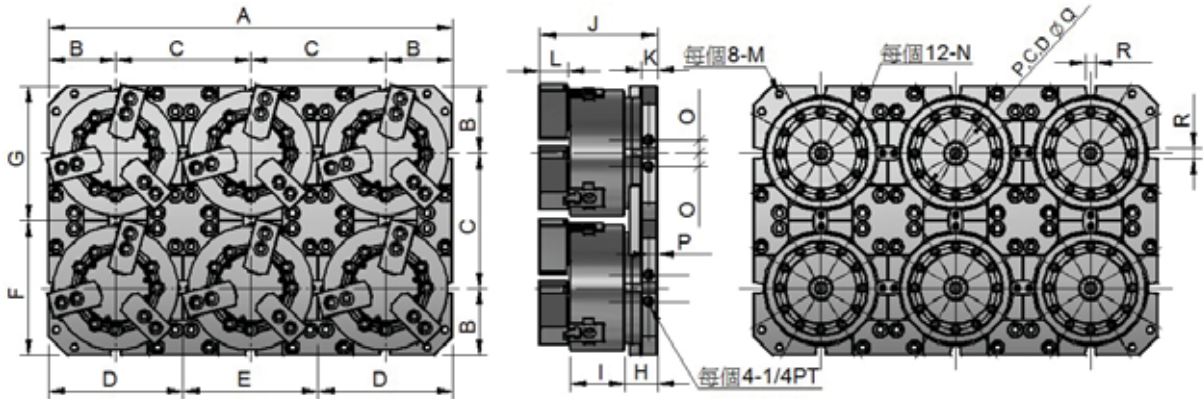
**FEATURES**

- High clamping force.
- Can reduce machine wear.
- High precision.
- MC multi-work piece processing and use.
- Can free to choose the quantity you need.
- Can choose same jaw type or different more.



**計外觀尺寸：**

- 2 個一組：( D+E ) x ( F )
- 4 個一組：( D+E ) x ( F+G )
- 6 個一組：( A ) x ( F+G )



## 規格(SPECIFICATIONS)

型式 Model	活塞直徑(mm) Piston stroke	活塞行程(mm) Piston stroke	爪程 Jaw stroke	最大拉力 (kgf)		活塞面積 (cm <sup>2</sup> )		使用油壓力 (kgf/cm <sup>2</sup> ) Used hyd. pressure	適用夾頭
				拉側	推側	拉側	推側		
MD06	90	12	5.5	1120	1260	56	63	20	BN06
MD08	115	16.5	7.4	1920	2060	96	103	20	BN08
MD10	140	23	10.6	2820	3060	141	153	20	BN10 BN12

## 尺寸表(DIMENSIONS m/m)

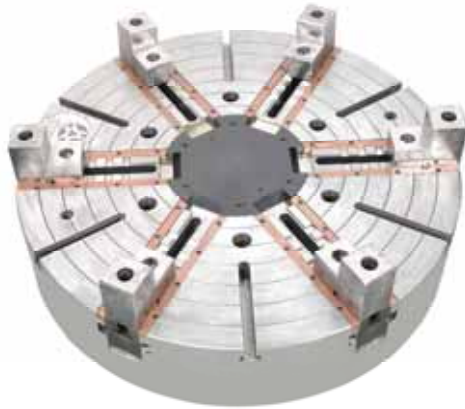
型式 Model	A	B	C	D	E	F	G	H	I	J	K	L	M	N	O	P	Q	R
MD06	510	85	170	170	170	170	170	40.5	70	148.7	20	36	M10	M10	16.5	11	104.8	12
MD08	630	105	210	210	210	210	210	45.5	80	165.7	20	38	M10	M12	20	11	133.4	12
MD10	930	155	310	310	310	310	310	55.5	85	184.5	24.5	42	M14	M16	32	12	171.4	14
								54.5	101	207.8		50						





# 超大型大行程手自動夾頭

## LONG JAW STROKE MANUAL/AUTO POWER CHUCKS



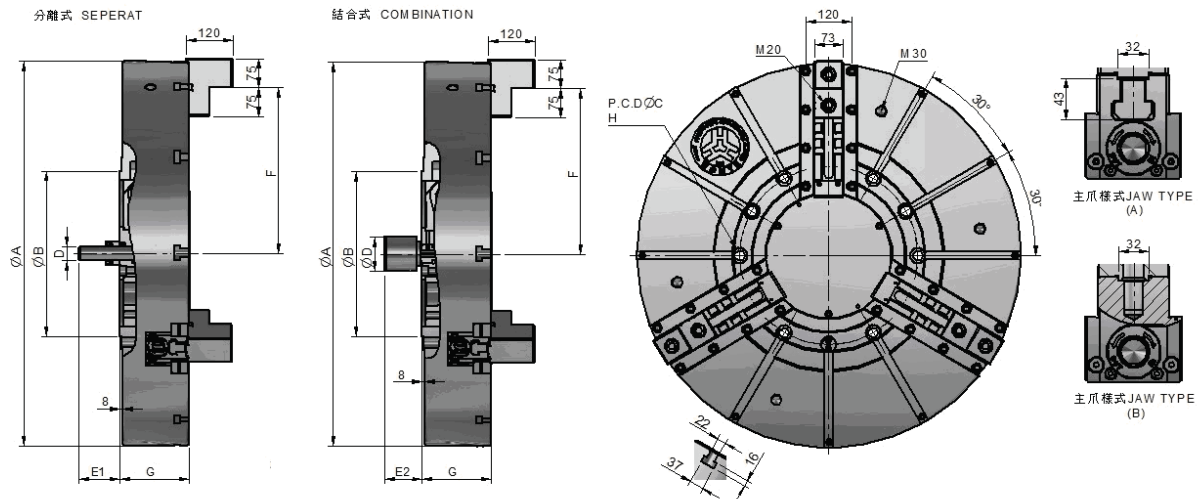
### 產品特色

1. 可接受客戶訂做。
2. 爪數有 2 爪、3 爪、4 爪、6 爪、8 爪。
3. 材料可以選擇。
4. 可選擇油壓缸連結式在夾頭上。
5. 規格 800~5000mm。
6. 自動油壓爪可選擇附有手動，並且手動調整及自動油壓夾持。

**LC032-3(A)**  
爪數 Jaws NO.  
規格 Specification  
型式 Model, C: 結合式

### FEATURES

- Can meet customer's need.
- 2 jaws, 3 jaws, 4 jaws, 6 jaws, 8 jaws.
- Can choose combination type hydraulic cylinder for power chuck.
- Specification: 800 ~ 5000 mm.
- Can choose material.
- Auto hydraulic jaw can choose manual jaw with manual adjust and auto hydraulic clamp.



尺寸表(DIMENSIONS m/m)

型式 Model	A	B	C	D	E1		E2		F		G	H	I
					Max	Min	Max	Min	Max	Min			
L32	800	430	463.6	89	157	107	146	96	332	306.5	180	M24	M36
L35	900	430	463.6	89	157	107	146	96	382	356.5	180	M24	M36
L40	1000	430	463.6	89	157	107	146	96	432	406.5	180	M24	M36
L45	1150	430	463.6	89	157	107	146	96	512	486.5	180	M24	M36
L50	1250	430	463.6	89	157	107	146	96	552	526.5	180	M24	M36
L55	1400	430	463.6	89	157	107	146	96	632	606.5	180	M24	M36
L60	1500	830	960	89	157	107	146	96	682	648.5	225	M24	M36
L65	1600	830	960	89	157	107	146	96	732	698.5	225	M24	M36
L70	1750	830	960	89	157	107	146	96	812	778.5	225	M24	M36
L75	1900	830	960	89	157	107	146	96	892	858.5	225	M24	M36
L80	2000	830	960	89	157	107	146	96	942	908.5	225	M24	M36
L85	2150	1230	1400	89	157	107	146	96	1022	988.5	250	M30	M40
L90	2300	1230	1400	89	157	107	146	96	1102	1068.5	250	M30	M40
L100	2500	1230	1400	89	157	107	146	96	1202	1168.5	250	M30	M40
L110	2800	1230	1400	89	157	107	146	96	1352	1318.5	250	M30	M40
L120	3000	1230	1400	89	157	107	146	96	1452	1418.5	250	M36	M40
L140	3500	1230	1400	89	157	107	146	96	1702	1652.0	308	M36	M40
L160	4000	1230	1400	89	157	107	146	96	1952	1902.0	308	M36	M40
L180	4500	1230	1400	89	157	107	146	96	2202	2152.0	308	M36	M40
L200	5000	1230	1400	89	157	107	146	96	2452	2402.0	308	M36	M40



# 超大型標準行程手自動夾頭

## LAEGE MANUAL/AUTO CHUCKS



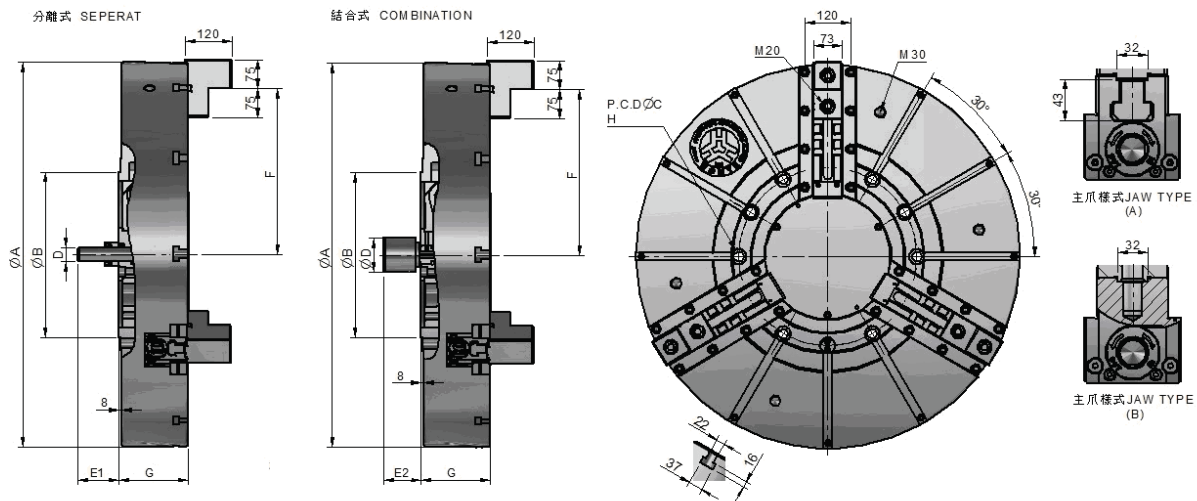
**產品特色**

- 1.可接受客戶訂做。
- 2.材料可以選擇。
- 3.自動油壓爪。
- 4.手動爪。
- 5.手動加自動油壓。
- 6.油壓連結式。
- 7.規格 800~5000mm。
- 8.爪數有 2 爪、3 爪、4 爪、6 爪、8 爪及 3 爪自動、4 爪手動。各項尺寸可訂做 1~3 個月。

**LNC035-3(A)**  
 爪數 Jaws NO.  
 規格 Specification  
 型式 Model, C: 結合式

**FEATURES**

- Can meet customer's need.
- Auto hydraulic jaw.
- Manual jaw.
- Manual with auto jaw.
- Hydraulic combination type.
- Specification: 800 ~ 5000 mm.
- Can choose material.
- 2 jaws, 3 jaws, 4 jaws, 6 jaws, 8 jaws and 3 jaws auto, 4 jaws manual can be Made within 1~3 month.



尺寸表(DIMENSIONS m/m)

型式 Model	A	B	C	D	E1		E2		F		G	H	I
					Max	Min	Max	Min	Max	Min			
LN32	800	430	463.6	89	63.5	13.5	193	143	332	306.5	180	M24	M36
LN35	900	430	463.6	89	63.5	13.5	193	143	382	356.5	180	M24	M36
LN40	1000	430	463.6	89	63.5	13.5	193	143	432	406.5	180	M24	M36
LN45	1150	430	463.6	89	63.5	13.5	193	143	512	486.5	180	M24	M36
LN50	1250	430	463.6	89	63.5	13.5	193	143	552	526.5	180	M24	M36
LN55	1400	430	463.6	89	63.5	13.5	193	143	632	606.5	180	M24	M36
LN60	1500	830	960	89	63.5	13.5	193	143	682	648.5	225	M24	M36
LN65	1600	830	960	89	63.5	13.5	193	143	732	698.5	225	M24	M36
LN70	1750	830	960	89	63.5	13.5	193	143	812	778.5	225	M24	M36
LN75	1900	830	960	89	63.5	13.5	193	143	892	858.5	225	M24	M36
LN80	2000	830	960	89	63.5	13.5	193	143	942	908.5	225	M24	M36
LN85	2150	1230	1400	89	63.5	13.5	193	143	1022	988.5	250	M30	M40
LN90	2300	1230	1400	89	63.5	13.5	193	143	1102	1068.5	250	M30	M40
LN100	2500	1230	1400	89	63.5	13.5	193	143	1202	1168.5	250	M30	M40
LN110	2800	1230	1400	89	63.5	13.5	193	143	1352	1318.5	250	M30	M40
LN120	3000	1230	1400	89	63.5	13.5	193	143	1452	1418.5	250	M36	M40
LN140	3500	1230	1400	89	63.5	13.5	193	143	1702	1652.0	308	M36	M40
LN160	4000	1230	1400	89	63.5	13.5	193	143	1952	1902.0	308	M36	M40
LN180	4500	1230	1400	89	63.5	13.5	193	143	2202	2152.0	308	M36	M40
LN200	5000	1230	1400	89	63.5	13.5	193	143	2452	2402.0	308	M36	M40



# 超大型獨立手動夾頭

# LAEGE MANUAL INDEPENDENT CHUCKS



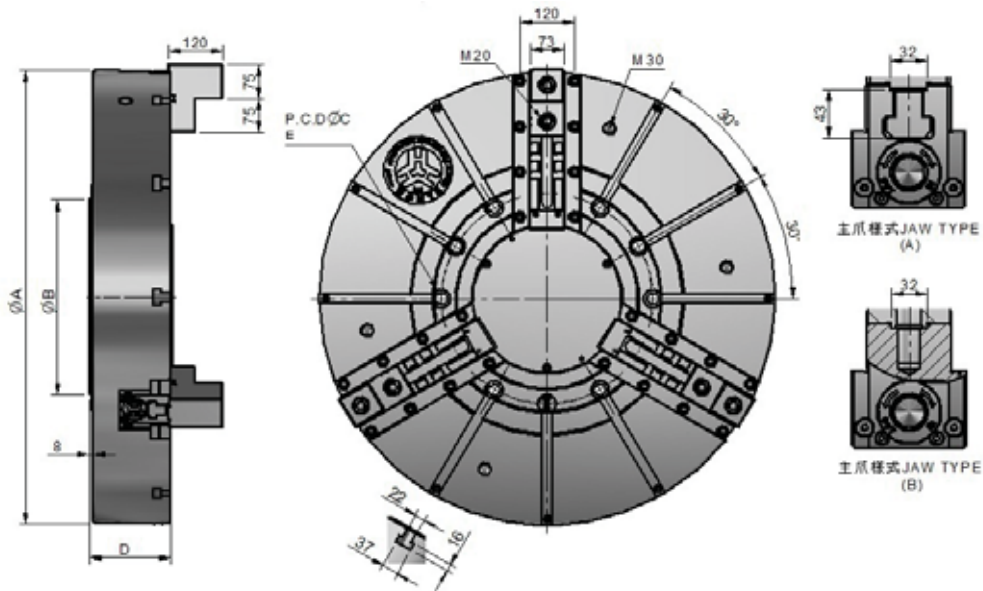
**產品特色**

1. 可接受客戶訂做。
2. 材料可以選擇。
3. 手動爪。
4. 規格 800~5000mm。
5. 爪數有 2 爪、3 爪、4 爪、6 爪、8 爪及 3 爪自動、4 爪手動。各項尺寸可訂做 1~3 個月。

**LH035-3(A)**  
 爪數 Jaws NO.  
 規格 Specification  
 型式 Model

**FEATURES**

- Can meet customer's need.
- Auto hydraulic jaw.
- Manual with auto jaw..
- Can choose material.
- 2 jaws, 3 jaws, 4 jaws, 6 jaws, 8 jaws and 3 jaws auto, 4 jaws manual can be Made within 1~3 month.



尺寸表(DIMENSIONS m/m)

型式 Model	A	B	C	D	E
LH32	800	430	463.6	180	M24
LH35	900	430	463.6	180	M24
LH40	1000	430	463.6	180	M24
LH45	1150	430	463.6	180	M24
LH50	1250	430	463.6	180	M24
LH55	1400	430	463.6	225	M24
LH60	1500	830	960	225	M24
LH65	1600	830	960	225	M24
LH70	1750	830	960	225	M24
LH75	1900	830	960	225	M24
LH80	2000	830	960	225	M24
LH85	2150	1230	1400	250	M30
LH90	2300	1230	1400	250	M30
LH100	2500	1230	1400	250	M30
LH110	2800	1230	1400	250	M30
LH120	3000	1230	1400	250	M36
LH140	3500	1230	1400	308	M36
LH160	4000	1230	1400	308	M36
LH180	4500	1230	1400	308	M36
LH200	5000	1230	1400	308	M36



# 輪框夾頭 FINGER CHUCK FOR AUTOMOTIVE WHEELS

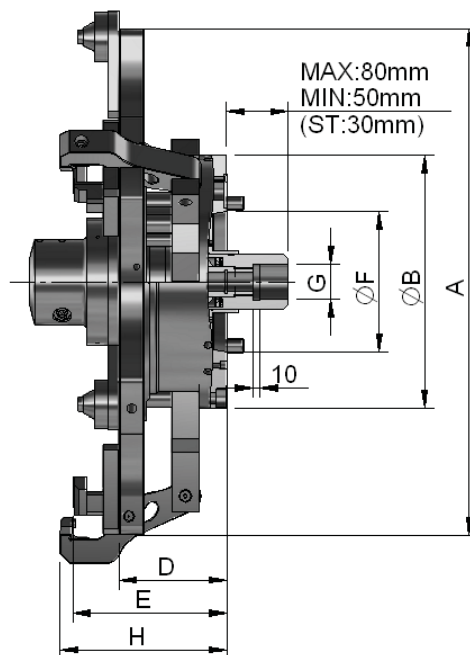
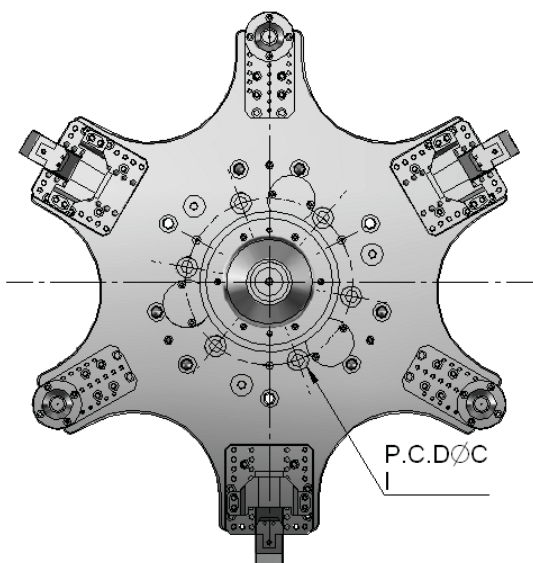


### 產品特色

1. 超大爪程。
2. 超強夾持力。
3. 規格齊全。
4. 可加裝三爪夾頭求心。
5. 加連接盤可跟 CNC 車床結合。
6. 附上桿臂 2 只、扣爪 3 組，可加工 6 種規格。
7. 可高速旋轉，平衡性佳。

### FEATURES

- Large jaw.
- Powerful clamping force.
- Full specification.
- Can install 3-jaw power chuck for central.
- Add adaptor plate to combine with CNC lathe.
- Attach with lever arm 2sets, retaining jaw 3set to process 6 kinds specification.
- High speed turning processing, good balance.



尺寸表(DIMENSIONS m/m)

型式 Model	A	B	C	D	E	F	G	H	I
WL18	560	356	171.4	151	173	A2-8 139.719	M50	273	6-M16
WL22	610	356	171.4	151	173	A2-8 139.719	M50	273	6-M16
WL24	660	356	235.0	151	173	A2-11 196.869	M50	273	6-M16
WL26	712	356	235.0	151	173	A2-11 196.869	M50	273	6-M16



# 油壓超薄中實迴轉缸

# COMPACT STYLE HYDRAULIC CYLINDER WITH CLOSED CENTER

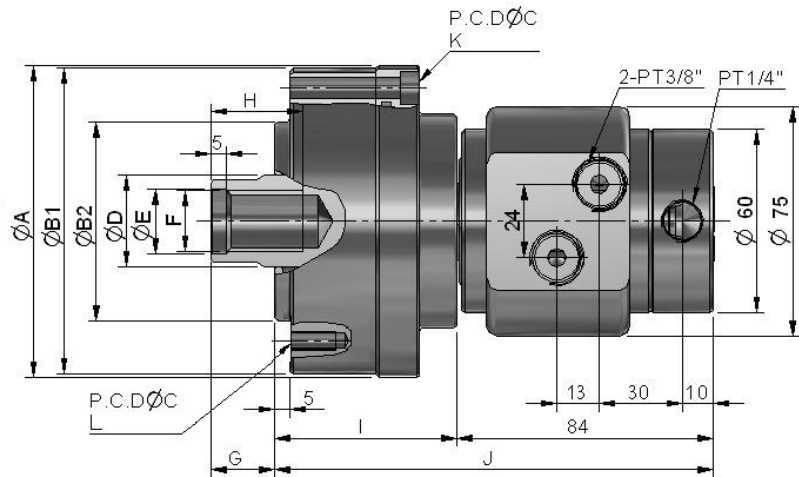
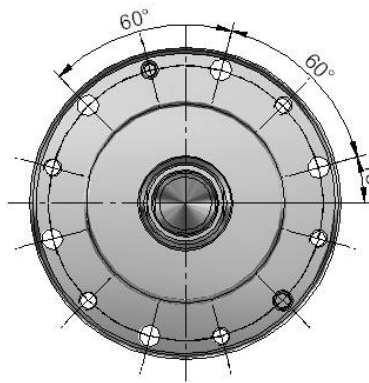


### 產品特色

1. 本體採高強度鋁合金製造，質輕、強度高。
2. 適用於高速迴轉，穩定性佳。
3. 精度高，磨耗少，使用壽命長。
4. 非焊接式，活塞拉力特強。
5. 超級輕便短小。
6. 可前後兩用鎖固。
7. NSO、NSS、NSW、NR 系列部分尺寸共用。

### FEATURES

- The body is made of high hardness aluminum alloy, light weight and high strength.
- Suitable for high speed rotating and good stability.
- High precision, low wear and longevity.
- Non-welding type for cylinder structure and strong pull force of piston.
- Small size.
- Around the dual purpose looks solidly.
- The size of NSO, NSS, NSW and NR use in common.



### 規格(SPECIFICATIONS)

型式 Model	活塞行程 Piston stroke	活塞直徑 Piston Dia	使用油壓壓力 Used Hyd. Pressure	活塞面積(cm <sup>2</sup> )		最大拉力(kgf)		最高轉速 Max RPM	重量 Kg
				拉側	推側	拉側	推側		
NS75	15	75	40kgf/cm <sup>2</sup>	37	44	1480	1766	6000	4.6
NS100	20	100	40kgf/cm <sup>2</sup>	71	78	2840	3120	6000	6.1
NS125	25	125	40kgf/cm <sup>2</sup>	113	122	4520	4880	6000	9.0
NS150	30	150	40kgf/cm <sup>2</sup>	161	176	6440	7040	5500	15.0
NS200	35	200	40kgf/cm <sup>2</sup>	290	314	11616	12560	5500	22.0

### 尺寸表(DIMENSIONS m/m)

型式 Model	A	B1	B2 (h7)	C	D	E	F	G		H	I	J	K	L
								Max	Min					
NS75	104	100	65	90	30	21	M20P2.5	41	26	35	59.5	143.5	6-M6	6-M6
NS100	138	133	80	120	30	21	M20P2.5	40	20	35	64.5	148.5	6-M10	6-M10
NS125	167	162	110	145	35	25	M24P3.0	46	21	45	74.5	158.5	6-M12	6-M12
NS150	192	188	110	171	45	31	M30P3.5	51	21	45	78.5	162.5	6-M12	6-M12
NS200	254	248	120	227	55	37	M36P4.0	64	29	60	86.5	170.5	6-M16	6-M16





# 油壓超薄中實感應迴轉缸

## COMPACT STYLE ROTATING CYLINDER WITH STROKE CONTROL

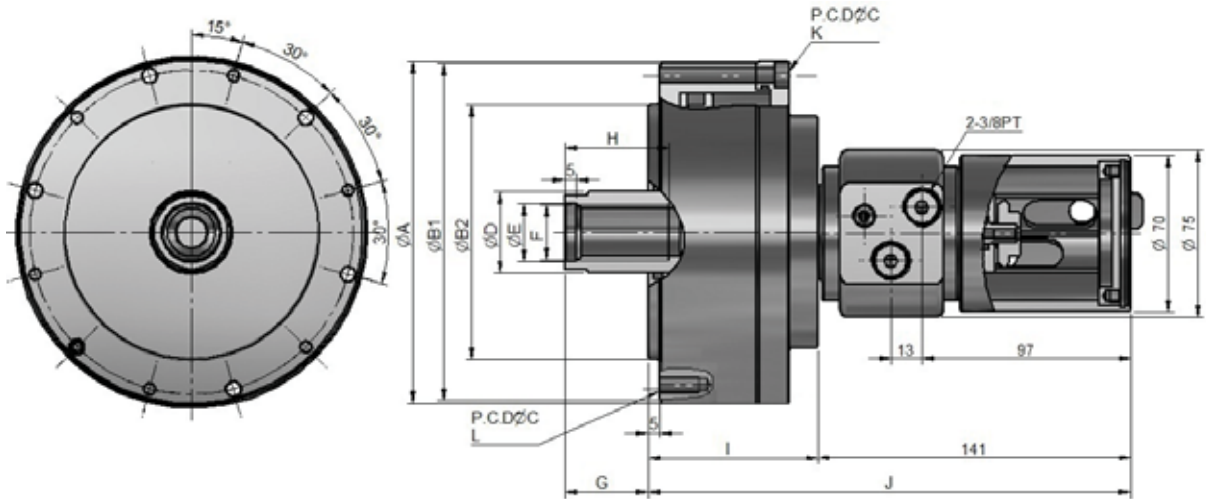


### 產品特色

1. 本體採高強度鋁合金製造，質輕、強度高。
2. 適用於高速迴轉，穩定性佳。
3. 精度高，磨耗少，使用壽命長。
4. 非焊接式，活塞拉力特強。
5. 活塞止轉部分，使用兩平面，無導銷，不漏油。
6. 附有行程檢測。
7. 輕薄短小，動平衡佳。
8. 前後鎖固兩用。

### FEATURES

- The body is made of high hardness aluminum alloy, light weight and high strength.
- Suitable for high speed rotating and good stability.
- High precision, low wear and longevity.
- Non-welding type for cylinder structure and strong pull force of piston.
- The stop device of piston is employed two flat surface and no guide rod installation, so free trouble of oil leaking.
- Attach with simple travel test.
- Small size, nice transient equilibrium.
- Around the dual purpose locks solidly.



### 規格(SPECIFICATIONS)

型式 Model	活塞行程 Piston stroke	活塞直徑 Piston Dia	使用油壓壓力 Used Hyd. Pressure	活塞面積 (cm <sup>2</sup> )		最大拉推力 (kgf)		最高轉速 Max RPM	慣性矩 Moment of inertia	總流量 Total leakage	重量 Kg
				拉側	推側	拉側	推側				
NSS75	15	75	40kgf/cm <sup>2</sup>	37	44	1480	1766	6000	0.008	0.75	4.8
NSS100	20	100	40kgf/cm <sup>2</sup>	71	78	2840	3120	6000	0.015	0.75	6.3
NSS125	25	125	40kgf/cm <sup>2</sup>	113	122	4520	4880	6000	0.032	0.75	9.1
NSS150	30	150	40kgf/cm <sup>2</sup>	161	176	6440	7040	5500	0.053	0.75	15.1
NSS200	35	200	40kgf/cm <sup>2</sup>	290	314	11616	12560	5500	0.092	0.75	22.1

### 尺寸表(DIMENSIONS m/m)

型式 Model	A	B1	B2 (h7)	C	D	E	F	G		H	I	J	K	L
								Max	Min					
NSS75	104	100	65	90	30	21	M20P2.5	41	26	35	59.5	200.5	6-M6	6-M6
NSS100	138	133	80	120	30	21	M20P2.5	40	20	35	64.5	205.5	6-M10	6-M10
NSS125	167	162	110	145	35	25	M24P3.0	46	21	45	74.5	215.5	6-M12	6-M12
NSS150	192	188	110	171	45	31	M30P3.5	51	21	45	78.5	219.5	6-M12	6-M12
NSS200	254	248	120	227	55	37	M36P4.0	64	29	60	86.5	227.5	6-M16	6-M16



# 超薄注水式空油壓迴轉缸

# COMPACT STYLE ROTATING CYLINDER WITH COOLANT CONNECTION

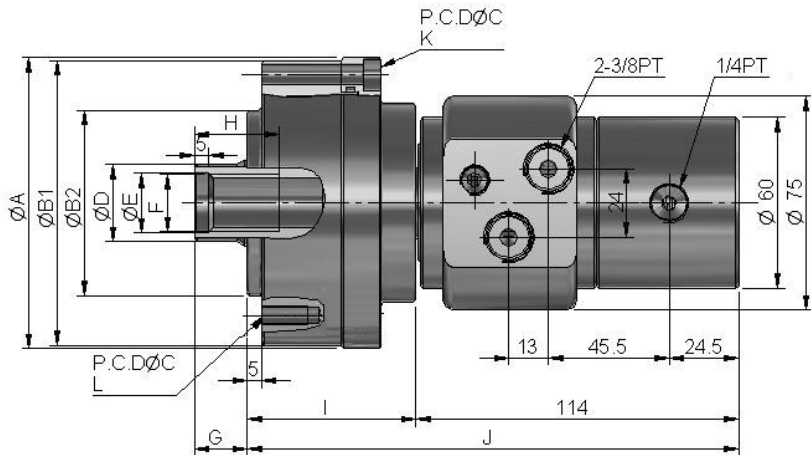
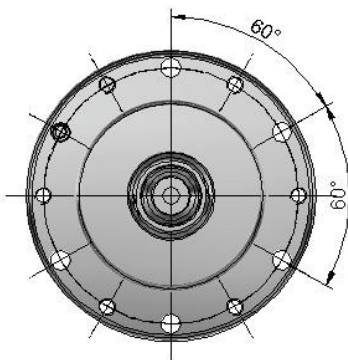


### 產品特色

1. 本體採高強度鋁合金製造，質輕、強度高。
2. 適用於高速迴轉，穩定性佳。
3. 精度高，磨耗少，使用壽命長。
4. 非焊接式，活塞拉力特強。
5. 超級輕便短小。
6. 可前後兩用鎖固。
7. NSO、NSS、NSW、NR 系列部分尺寸共用。
8. 可從後方注水至前方通水。

### FEATURES

- The body is made of high hardness aluminum alloy, light weight and high strength.
- Suitable for high speed rotating and good stability.
- High precision, low wear and longevity.
- Non-welding type for cylinder structure and strong pull force of piston.
- Small size.
- Around the dual purpose looks solidly.
- The size of NSO, NSS, NSW and NR use in common.
- May from the rear area pour water to the front lets water through.



## 規格(SPECIFICATIONS)

型式 Model	活塞行程 Piston stroke	活塞直徑 Piston Dia	使用油壓壓力 Used Hyd. Pressure	活塞面積 (cm <sup>2</sup> )		最大拉推力 (kgf)		最高轉速 Max RPM	慣性矩 Moment of inertia	總流量 Total leakage	重量 Kg
				拉側	推側	拉側	推側				
NSW75	15	75	40kgf/cm <sup>2</sup>	37	44	1480	1766	6000	0.008	0.75	4.7
NSW100	20	100	40kgf/cm <sup>2</sup>	71	78	2840	3120	6000	0.015	0.75	6.1
NSW125	25	125	40kgf/cm <sup>2</sup>	113	122	4520	4880	6000	0.032	0.75	9.2
NSW150	30	150	40kgf/cm <sup>2</sup>	161	176	6440	7040	5500	0.053	0.75	15.2
NSW200	35	200	40kgf/cm <sup>2</sup>	290	314	11616	12560	5500	0.092	0.75	22.2

## 尺寸表(DIMENSIONS m/m)

型式 Model	A	B1	B2 (h7)	C	D	E	F	G		H	I	J	K	L
								Max	Min					
NSW75	104	100	65	90	30	21	M20P2.5	41	26	35	59.5	173.5	6-M6	6-M6
NSW100	138	133	80	120	30	21	M20P2.5	40	20	35	64.5	178.5	6-M10	6-M10
NSW125	167	162	110	145	35	25	M24P3.0	46	21	45	74.5	188.5	6-M12	6-M12
NSW150	192	188	110	171	45	31	M30P3.5	51	21	45	78.5	192.5	6-M12	6-M12
NSW200	254	248	120	227	55	37	M36P4.0	64	29	60	86.5	200.5	6-M16	6-M16



# 油壓中實迴轉缸

# HYDRAULIC CYLINDERS WITH CLOSED CENTER

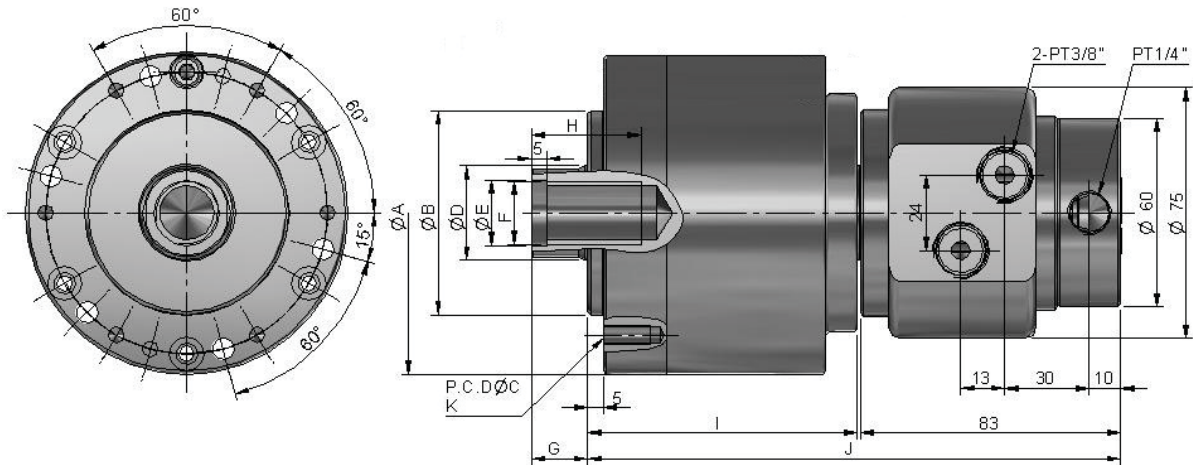


### 產品特色

- 1.本體採高強度鋁合金製造，質輕、強度高。
- 2.適用於高速迴轉，穩定性佳。
- 3.精度高，磨耗少，使用壽命長。
- 4.非焊接式，活塞拉力特強。
- 5.活塞止轉部分，使用兩平面，無導銷，不漏油。

### FEATURES

- The body is made of high hardness aluminum alloy, light weight and high strength.
- Suitable for high speed rotating and good stability.
- High precision, low wear and longevity.
- Non-welding type for cylinder structure and strong pull force of piston.
- The stop device of piston is employed two flat surface and no guide rod installation, so free trouble of oil leaking.



## 規格(SPECIFICATIONS)

型式 Model	活塞行程 Piston stroke	活塞直徑 Piston Dia	使用油壓壓力 Oil Pressure	活塞面積(cm <sup>2</sup> )		最大拉力(kgf)		最高轉速 Max RPM	重量 Kg
				拉側	推側	拉側	推側		
NR75	15	75	40kgf/cm <sup>2</sup>	37	44	1480	1766	6000	3
NR100	20	100	40kgf/cm <sup>2</sup>	71	78	2840	3120	6000	4.3
NR125	25	125	40kgf/cm <sup>2</sup>	113	122	4520	4880	6000	6.5
NR150	30	150	40kgf/cm <sup>2</sup>	161	176	6440	7040	5500	10
NR200	35	200	40kgf/cm <sup>2</sup>	290	314	11616	12560	5500	16

## 尺寸表(DIMENSIONS m/m)

型式 Model	A	B (h7)	C	D	E	F	G		H	I	J	K
							Max	Min				
NR75	103	65	90	30	21	M20P2.5	41	26	35	86	170	6-M6
NR100	130	80	100	30	21	M20P2.5	40	20	35	97	181	6-M10
NR125	160	110	130	35	25	M24P3.0	46	21	45	107	191	6-M12
NR150	190	110	130	45	31	M30P3.5	51	21	55	122	206	12-M12
NR200	245	120	145	55	37	M36P4.0	64	29	60	132	216	12-M16



# 油壓中實迴轉缸附止回閥

# ROTARY HYDRAULIC CYLINDERS WITH SAFETY DEVICE

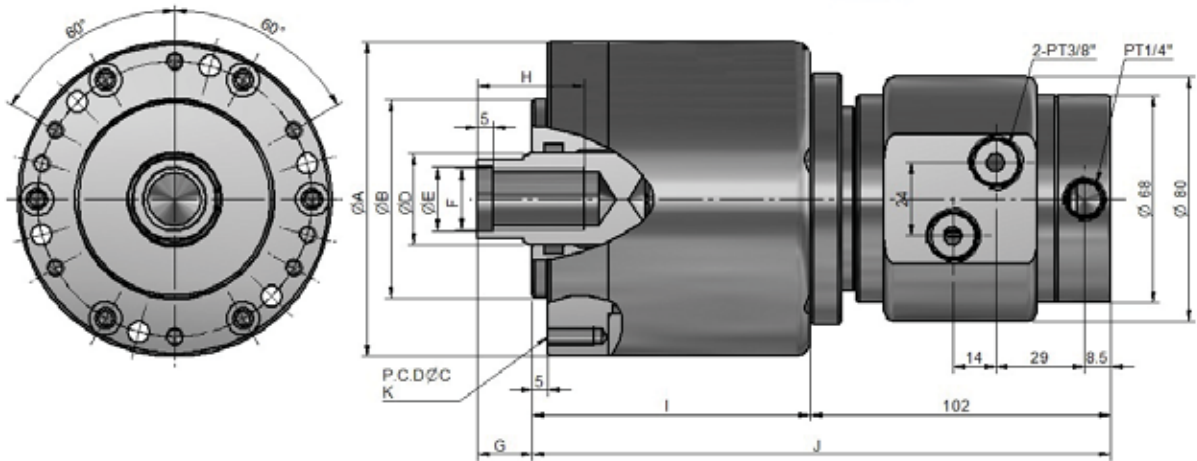


**產品特色**

1. 具有引導式止回閥，停電自動鎖住。
2. 規格齊全。
3. 特別的設計，內漏量接近 0。
4. 拉力大。

**FEATURES**

- Equipped with piloted check valve, which can be locked safely during the power off.
- Fully specification.
- Special design for inner leaking is closing to zero.
- Strong pulling force.



**規格(SPECIFICATIONS)**

型式 Model	活塞行程 Piston stroke	活塞直徑 Piston Dia	使用油壓壓力 Oil Pressure	活塞面積(cm <sup>2</sup> )		最大拉力(kgf)		最高轉速 Max RPM	重量 Kg
				拉側	推側	拉側	推側		
NRP75	15	75	40kgf/cm <sup>2</sup>	37	44	1480	1766	6000	3
NRP100	20	100	40kgf/cm <sup>2</sup>	71	78	2840	3120	6000	5.5
NRP125	25	125	40kgf/cm <sup>2</sup>	113	122	4520	4880	6000	7.8
NRP150	30	150	40kgf/cm <sup>2</sup>	161	176	6440	7040	5500	11.5
NRP200	35	200	40kgf/cm <sup>2</sup>	290	314	11616	12560	5500	18

**尺寸表(DIMENSIONS m/m)**

型式 Model	A	B (h7)	C	D	E	F	G		H	I	J	K
							Max	Min				
NRP75	103	65	90	30	21	M20P2.5	41	26	35	86	188	6-M6
NRP100	130	80	100	30	21	M20P2.5	40	20	35	97	199	6-M10
NRP125	160	110	130	35	25	M24P3.0	46	21	45	107	209	6-M12
NRP150	190	110	130	45	31	M30P3.5	51	21	55	122	224	12-M12
NRP200	245	120	145	55	37	M36P4.0	64	29	60	132	234	12-M16



# 氣壓式實心迴轉缸

# HIGH SPEED AIR CYLINDER WITH CLOSED CENTER

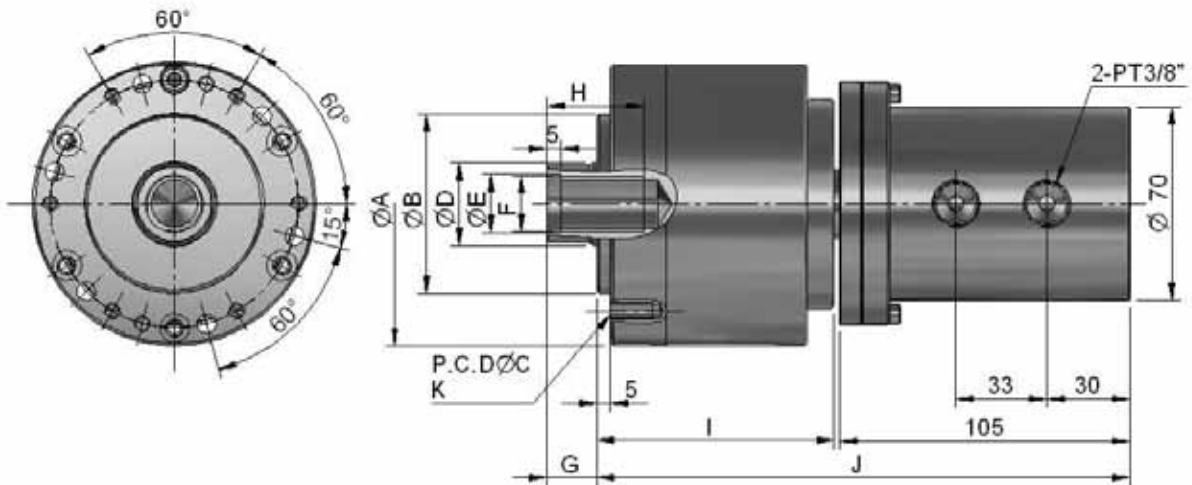


**產品特色**

1. 可使用氣動壓力做夾持，漏氣量小。
2. 夾持速度快。
3. 可以跟 NR 中實迴轉缸互換。
4. 具有一般實心迴轉缸的功能。
5. 拉力大。

**FEATURES**

- Clamp by pneumatic with less air leaking.
- Quick clamping.
- Can exchange with NR Non-thru-hole rotating cylinder.
- Function of non-thru-hole cylinder.
- Strong pulling force.



**規格(SPECIFICATIONS)**

型式 Model	活塞行程 Piston stroke	活塞直徑 Piston Dia	使用氣壓壓力 Air Pressure	活塞面積(cm <sup>2</sup> )		最大拉力(kgf)		最高轉速 Max RPM	重量 Kg
				拉側	推側	拉側	推側		
NRA75	15	75	8kgf/cm <sup>2</sup>	37	44	297	353	2500	3
NRA100	20	100	8kgf/cm <sup>2</sup>	71	78	572	628	2500	4.3
NRA125	25	125	8kgf/cm <sup>2</sup>	113	122	905	982	2500	6.5
NRA150	30	150	8kgf/cm <sup>2</sup>	161	176	1286	1414	2500	10
NRA200	35	200	8kgf/cm <sup>2</sup>	290	314	2323	2513	2500	16

**尺寸表(DIMENSIONS m/m)**

型式 Model	A	B (h7)	C	D	E	F	G		H	I	J	K
							Max	Min				
NRA75	103	65	90	30	21	M20P2.5	41	26	35	86	193	6-M6
NRA100	130	80	100	30	21	M20P2.5	40	20	35	97	204	6-M10
NRA125	160	110	130	35	25	M24P3.0	46	21	45	107	214	6-M12
NRA150	190	110	130	45	31	M30P3.5	51	21	55	122	229	12-M12
NRA200	245	120	145	55	37	M36P4.0	64	29	60	132	239	12-M16





# 注水式空油壓迴轉缸

# ROTATING CYLINDER WITH COOLANT CONNECTION

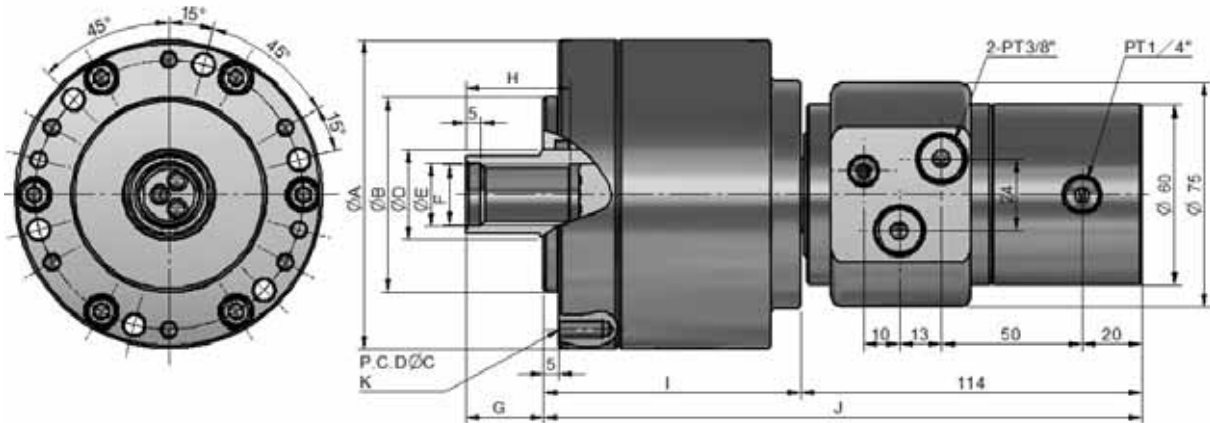


### 產品特色

- 1.具油壓缸的功能，並可使用空壓。
- 2.可注水送至前方夾頭或夾具冷卻工件。
- 3.在旋轉中可注入水及油，空壓缸前後做動。
- 4.種類多，可選擇適當機型使用。
- 5.材質使用鋁合金材料製成。

### FEATURES

- Function with hydraulic cylinder and pneumatic.
- Feed water to the chuck to the front to cool down work piece.
- Add the water & Oil when rotating for cylinder to move.
- Full specification.
- Made of aluminum alloy.



## 規格(SPECIFICATIONS)

型式 Model	活塞行程 Piston stroke	活塞直徑 Piston Dia	使用水壓壓力 Water Pressure	活塞面積(cm <sup>2</sup> )		最大拉力(kgf)		最高轉速 Max RPM	重量 Kg
				拉側	推側	拉側	推側		
NRW75	15	75	3kgf/cm <sup>2</sup>	37	44	111	132	2500	3.2
NRW100	20	100	3kgf/cm <sup>2</sup>	71	78	213	234	2500	4.5
NRW125	25	125	3kgf/cm <sup>2</sup>	113	122	339	366	2500	6.8
NRW150	30	150	3kgf/cm <sup>2</sup>	161	176	483	528	2500	10.3
NRW200	35	200	3kgf/cm <sup>2</sup>	290	314	870	942	2500	16.3

## 尺寸表(DIMENSIONS m/m)

型式 Model	A	B (h7)	C	D	E	F	G		H	I	J	K
							Max	Min				
NRW75	103	65	90	30	21	M20P2.5	41	26	35	86	200	6-M6
NRW100	130	80	100	30	21	M20P2.5	44	24	35	97	211	6-M10
NRW125	160	110	130	35	25	M24P3.0	60	35	45	107	221	6-M12
NRW150	190	110	130	45	31	M30P3.5	62	32	45	122	236	12-M12
NRW200	245	120	145	55	37	M36P4.0	82	47	60	132	246	12-M16



# 油壓中實感應迴轉缸

# HYDRAULIC CYLINDER WITH STROKE CONTROL

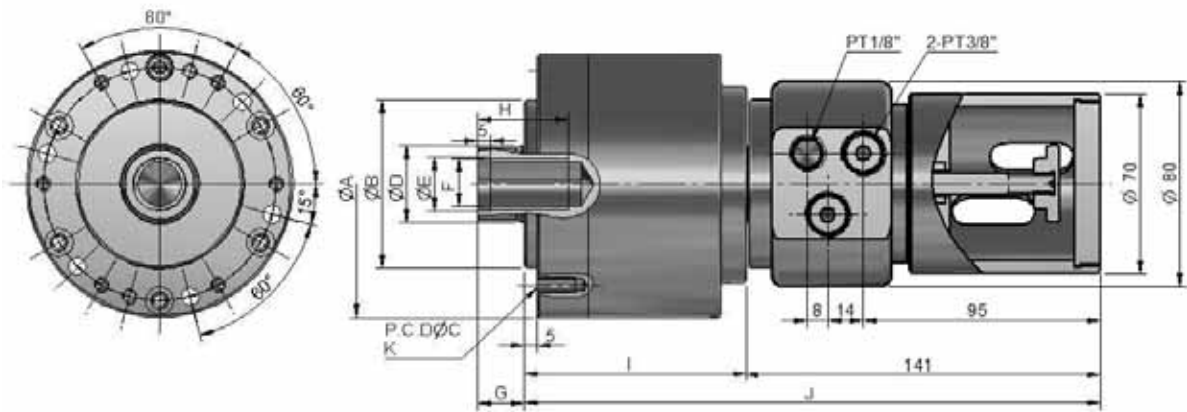


**產品特色**

- 1.本體採高強度鋁合金製造，質輕、強度高。
- 2.適用於高速迴轉，穩定性佳。
- 3.精度高，磨耗少，使用壽命長。
- 4.非焊接式，活塞拉力特強。
- 5.活塞止轉部分，使用兩平面，無導銷，不漏油。
- 6.附有行程檢測。

**FEATURES**

- The body is made of high hardness aluminum alloy, light weight and high strength.
- Suitable for high speed rotating and good stability.
- High precision, low wear and longevity.
- Non-welding type for cylinder structure and strong pull force of piston.
- The stop device of piston is employed two flat surface and no guide rod installation, so free trouble of oil leaking.
- Attach with simple travel test.



**規格(SPECIFICATIONS)**

型式 Model	活塞行程 Piston stroke	活塞直徑 Piston Dia	使用油壓壓力 Oil Pressure	活塞面積(cm <sup>2</sup> )		最大拉力(kgf)		最高轉速 Max RPM	重量 Kg
				拉側	推側	拉側	推側		
NRS75	15	75	40kgf/cm <sup>2</sup>	37	44	1480	1766	6000	3
NRS100	20	100	40kgf/cm <sup>2</sup>	71	78	2840	3120	6000	4.3
NRS125	25	125	40kgf/cm <sup>2</sup>	113	122	4520	4880	6000	6.5
NRS150	30	150	40kgf/cm <sup>2</sup>	161	176	6440	7040	5500	10
NRS200	35	200	40kgf/cm <sup>2</sup>	290	314	11616	12560	5500	16

**尺寸表(DIMENSIONS m/m)**

型式 Model	A	B (h7)	C	D	E	F	G		H	I	J	K
							Max	Min				
NRS75	103	65	90	30	21	M20P2.5	41	26	35	86	227	6-M6
NRS100	130	80	100	30	21	M20P2.5	40	20	35	97	238	6-M10
NRS125	160	110	130	35	25	M24P3.0	46	21	45	107	248	6-M12
NRS150	190	110	130	45	31	M30P3.5	51	21	55	122	263	12-M12
NRS200	245	120	145	55	37	M36P4.0	64	29	60	132	273	12-M16



# 油壓中空迴轉缸

# THRU-HOLE HIGH SPEED ROTARY HYDRAULIC CYLINDER

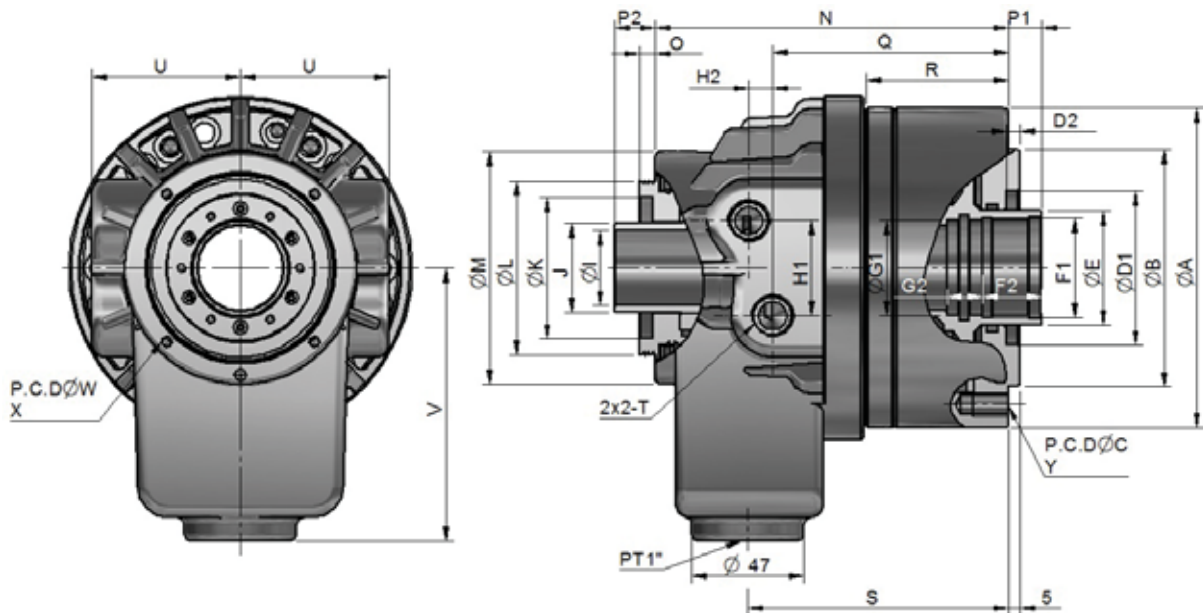


### 產品特色

- 1.本體採高強度鋁合金製造，質輕、強度高。
- 2.附引導式止回閥，斷電時可安全鎖定，工件不致拋落。
- 3.附壓力安全閥，壓力過高時，自動洩壓可確保迴轉缸安全作業。
- 4.內導式油路設計，可減低管路摩擦所產生之積熱。
- 5.迴旋油壓管接頭可任意調整油管角度，便於作業。

### FEATURES

- The body is made of high hardness aluminum alloy, light weight with high strength.
- Equipped with piloted check valve for locked safety to prevent work piece drop during power off.
- Equipped safety pressure valve for released to ensure safety processing of rotating cylinder at overload.
- Designed of internal piloted oil circuiting which can be reduced the accumulated heat due to piping friction.
- The swivel fitting can be adjusted to the pipe angle randomly.



### 規格(SPECIFICATIONS)

型式 Model	活塞行程 Piston stroke	活塞直徑 Piston Dia	最大壓力 Max-Pressure	活塞面積(cm <sup>2</sup> )		最大拉推力(KN)		最高轉速 Max RPM	回油量 Oil return volume	重量 Kg
				拉側	推側	拉側	推側			
H1036	15	105	35kgf/cm <sup>2</sup>	68.5	72.7	23.5	24.9	8000	2.8	7.5
H1246	15	120	35kgf/cm <sup>2</sup>	79.9	89.3	27.4	30.6	7000	3.3	11.0
H1552	22	155	35kgf/cm <sup>2</sup>	150.2	160.4	51.5	55.0	6200	4.2	14.5
H1875	25	180	35kgf/cm <sup>2</sup>	183.6	197.7	63.0	67.8	4700	5.0	21.5
H2091	30	200	35kgf/cm <sup>2</sup>	219.1	235.6	75.2	80.8	3800	6.3	26.0
H2511	30	250	35kgf/cm <sup>2</sup>	336.9	347.8	115.6	119.2	2500	6.8	35.0

### 尺寸表(DIMENSIONS m/m)

型式 Model	A	B (h7)	C	D1	D2	E	F1	F2	G1 (H8)	G2	H1	H2	I (H8)	J	K (H7)	L	M
H1036	135	100	115	65	6	48	M42P1.5	25	40	15	40	10.0	36	M40P1.0	62	75	98
H1246	155	100	130	80	6	65	M55P2.0	30	50	15	40	10.0	46	M52P1.5	76	85	116
H1552	190	130	170	95	6	70	M60P2.0	30	55	15	36	10.5	52	M58P1.5	85	96	123
H1875	215	160	190	120	6	95	M85P2.0	35	80	15	46	10.0	75	M84P2.0	110	120	165
H2091	240	180	215	140	6	110	M100P2.0	35	95	15	46	13.0	91	M99P2.0	122	132	175
H2511	310	230	275	170	6	140	M130P2.0	45	125	15	46	21.0	118	M135P2.0	165	192	250

型式 Model	N	O	P1		P2		Q	R	S	T	U	V	W	X	Y
			Max	Min	Max	Min									
H1036	148.5	6.5	15.0	0	32.5	17.5	99.0	60.0	109.5	PT3/8	62.5	115	88	4-M5	12-M10
H1246	180.0	8.0	15.0	0	41.0	26.0	127.5	80.0	136.5	PT1/2	66.0	115	98	4-M5	12-M10
H1552	193.0	7.5	22.0	0	40.0	18.0	133.0	86.0	141.5	PT1/2	80.0	130	110	4-M6	12-M10
H1875	213.0	9.5	25.0	0	53.0	28.0	155.0	102.0	163.5	PT1/2	95.0	160	155	4-M6	12-M10
H2091	245.0	8.0	30.0	0	55.0	25.0	172.5	111.5	185.75	PT1/2	105.0	185	165	4-M6	12-M12
H2511	292.0	8.5	30.0	0	49.5	19.5	203.5	135.0	216.25	PT1/2	155.0	200	230	4-M6	12-M16



# 油壓超薄中空迴轉缸

# COMPACT STYLE HYDRAULIC CYLINDER WITH OPEN CENTER

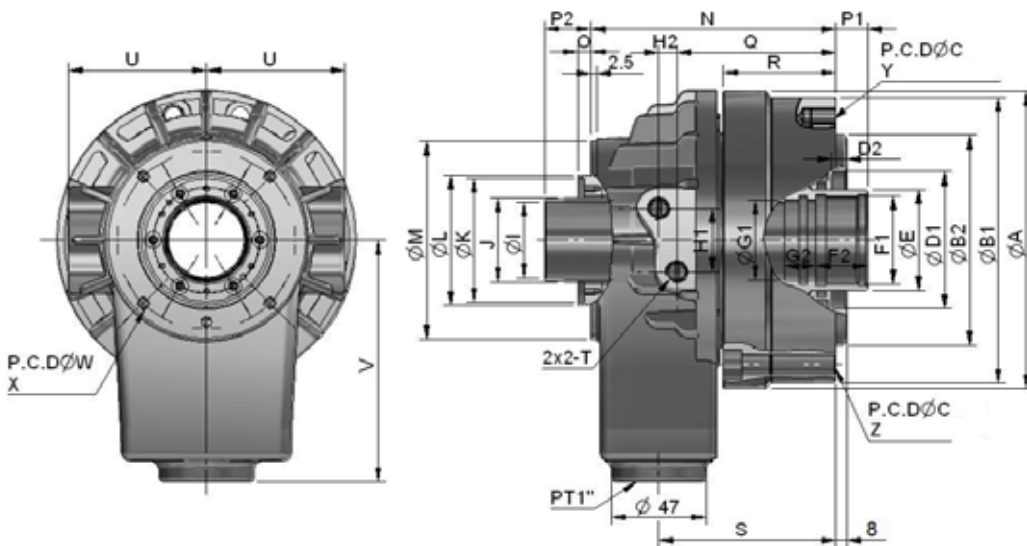


### 產品特色

- 1.本體採高強度鋁合金製造，質輕、強度高。
- 2.附引導式止回閥，斷電時可安全鎖定，工件不致拋落。
- 3.附壓力安全閥，壓力過高時，自動洩壓可確保迴轉缸安全作業。
- 4.內導式油路設計，可減低管路摩擦所產生之積熱。
- 5.迴旋油壓管接頭可任意調整油管角度，便於作業。

### FEATURES

- The body is made of high hardness aluminum alloy, light weight with high strength.
- Equipped with piloted check valve for locked safety to prevent work piece drop during power off.
- Equipped safety pressure valve for released to ensure safety processing of rotating cylinder at overload.
- Designed of internal piloted oil circuiting which can be reduced the accumulated heat due to piping friction.
- The swivel fitting can be adjusted to the pipe angle randomly.



### 規格(SPECIFICATIONS)

型式 Model	活塞行程 Piston stroke	活塞直徑 Piston Dia	最大壓力 Max-Pressure	活塞面積(cm <sup>2</sup> )		最大拉推力(KN)		最高轉速 Max RPM	慣性矩 Moment of inertia	總流量 Total leakage	重量 Kg
				拉側	推側	拉側	推側				
HS1028	15	90	45kgf/cm <sup>2</sup>	48.4	54.0	21.3	23.8	8000	0.010	3.0	5.5
HS1036	15	100	45kgf/cm <sup>2</sup>	60.4	64.7	26.6	28.5	8000	0.012	3.0	6.0
HS1246	16	125	45kgf/cm <sup>2</sup>	89.5	99.0	39.5	43.6	6500	0.018	3.0	8.0
HS1453	22	145	45kgf/cm <sup>2</sup>	126.6	136.9	55.8	60.4	6500	0.033	3.8	13.0
HS1666	25	165	45kgf/cm <sup>2</sup>	157.1	169.6	69.3	74.8	5600	0.065	4.3	19.0
HS1775	25	170	45kgf/cm <sup>2</sup>	156.1	170.2	68.8	75.1	5500	0.065	4.3	18.5
HS1881	25	180	45kgf/cm <sup>2</sup>	175.9	190.9	77.6	84.2	4800	0.088	4.5	24.0
HS2110	30	210	45kgf/cm <sup>2</sup>	223.6	233.3	98.6	102.9	3500	0.198	4.5	37.0

### 尺寸表(DIMENSIONS m/m)

型式 Model	A	B1	B2 (h7)	C	D1	D2	E	F1	F2	G1 (H8)	G2	H1	H2	I (H8)	J	K (H7)	L
HS1028	120	116	80	105	65	7	44	M36P1.5	24.5	31	15	30	8.5	28	M33P1.5	49	53
HS1036	141	136	100	122	65	7	48	M42P1.5	24.5	38	15	30	8.5	36	M40P1.5	59	62
HS1246	165	162	130	147	75	12	65	M55P2.0	25	50	15	32	8.5	46	M52P1.5	76	85
HS1453	184	180	140	165	80	12	70	M60P2.0	30	55	15	40	9.0	53	M58P1.5	85	96
HS1666	211	207	168	190	95	12	85	M75P2.0	35	70	15	48	13.0	66	M74P1.5	100	111
HS1775	216	212	160	195	105	12	95	M85P2.0	35	80	15	46	17.0	75	M84P2.0	108	121
HS1881	226	222	168	205	110	12	100	M90P2.0	35	85	15	46	17.0	81	M89P2.0	113	126
HS2110	263	260	200	240	135	12	125	M115P2.0	35	110	15	46	20.0	106	M118P2.0	145	160

型式 Model	M	N	O	P1		P2		Q	R	S	T	U	V	W	X	Y	Z
				Max	Min	Max	Min										
HS1028	78	112.4	6	12	-3	36	21	78	54.7	82.8	PT3/8	54	100	70	4-M5	6-M8	6-M6
HS1036	94	115	6	12	-3	36	21	76	52.5	83	PT3/8	65.5	115	88	4-M5	6-M10	6-M8
HS1246	116	118	6	13	-3	41	25	78	54.5	86	PT3/8	72	120	98	4-M5	12-M10	6-M8
HS1453	135	130	7	19	-3	47	25	88	67.5	98	PT3/8	84	130	110	4-M6	12-M10	6-M8
HS1666	154	150	7	22	-3	50	25	99.5	71	108	PT1/2	97	150	145	4-M6	12-M12	6-M10
HS1775	164	157	7	22	-3	50	25	101	71	110	PT1/2	100	160	155	4-M6	12-M10	6-M10
HS1881	175	167	7	23	-3	50	25	106	71	115	PT1/2	105	175	166	4-M6	12-M12	6-M10
HS2110	210	190	7	27	-3	55	25	120.5	81.5	130	PT1/2	124	200	201	4-M6	12-M12	6-M12



# 油壓雙活塞迴轉缸

## DOUBLE PISTONS CYLINDER

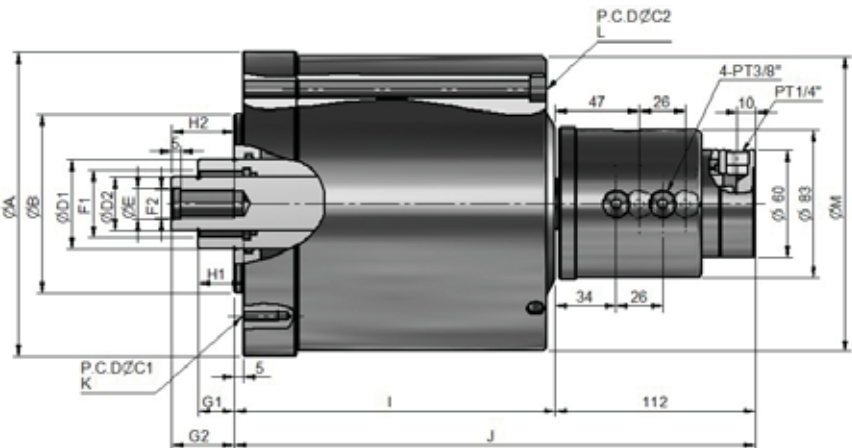
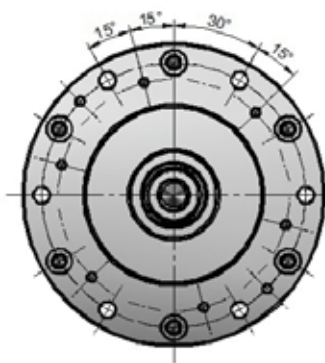


### 產品特色

1. 每個活塞是獨立控制給油及獨立動作的。
2. 使用鋁合金製造而成。
3. 每次動作速度快。
4. 結合尺寸與本公司中空迴轉缸尺寸相同，容易組裝。
5. 回油量少、力量大。

### FEATURES

- Every piston doing individual oil supply control.
- Made of aluminum alloy.
- Move quickly.
- Easy to assemble (Same size as ours Thru-Hold Rotary Cylinder)
- Less oil leaking.



尺寸表(DIMENSIONS m/m)

型式 Model	A	B (h7)	C1	C2	D1	D2	E	F1	F2
DPC46	170	100	130	148	50	30	17	M38P2.0	M16P2.0
DPC52	185	130	170	148	50	30	17	M38P2.0	M16P2.0
DPC75	205	160	190	180	50	30	17	M38P2.0	M16P2.0
DPC91	235	180	215	205	50	30	17	M38P2.0	M16P2.0
DPC118	304	230	275	260	70	45	21	M55P2.0	M20P2.5

型式 Model	G1		G2		H1	H2	I	J	K	L	M
	Max	Min	Max	Min							
DPC46	45	20	60	35	25	35	180	292	6-M6	6-M8	165
DPC52	45	20	60	35	25	35	180	292	6-M10	6-M8	165
DPC75	45	20	60	35	25	35	180	292	6-M10	6-M10	200
DPC91	45	20	60	35	25	35	180	292	6-M12	6-M12	230
DPC118	45	20	60	35	35	45	180	292	6-M16	6-M12	282





# 主軸鑽孔油壓缸 HYD.CYCLER FOR DRILLING SPINDLE

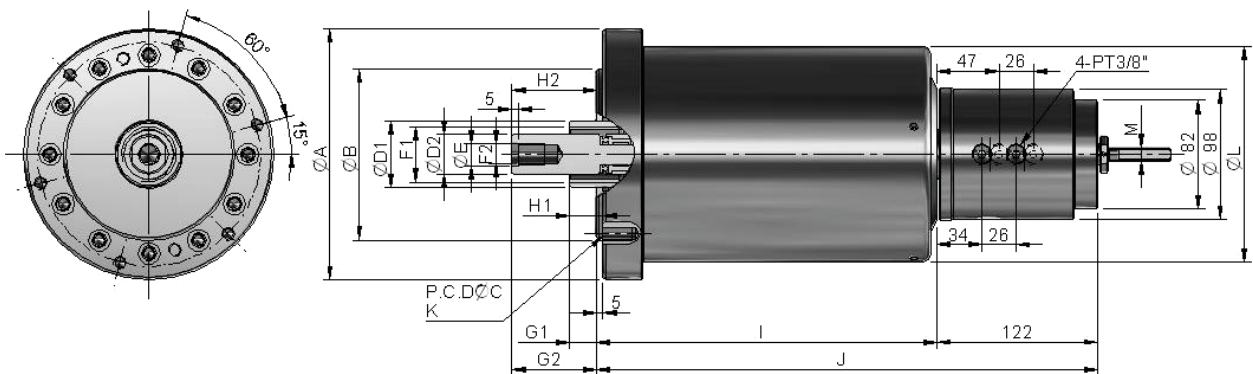


### 產品特色

1. 使用於 CNC 主軸上。
2. A 活塞可拉伸夾頭夾開。
3. B 活塞可做鑽孔。
4. 油壓缸後方可做行程設定。
5. 結合尺寸跟一般 HO 中空迴轉缸規格互換使用。
6. 需要兩組電磁閥獨立控制 A、B 活塞。
7. 可高速旋轉。

### FEATURES

- Use on the CNC lathe spindle.
- Piston A is for pull the chuck to open.
- Piston B is for drill the hole.
- Travel setting at the rear side of the hydraulic cylinder.
- The assembling size is interchangeable with thru-hole rotating cylinder.
- Need 2 sets Electrochemical value to control A, B piston.
- High rotating speed.



尺寸表(DIMENSIONS m/m)

型式 Model	A	B (h7)	C	D1	D2	E	F1	F2	G1		G2		H1	H2	I	J	K	L	M
									Max	Min	Max	Min							
ST46	170	100	130	50	30	17	M38P2.0	M16P2.0	45	20	60	35	25	35	190	312	6-M6	160	M10
ST52	185	130	170	50	30	17	M38P2.0	M16P2.0	45	20	60	35	25	35	190	312	6-M10	160	M10
ST75	205	160	190	50	30	17	M38P2.0	M16P2.0	45	20	60	35	25	35	190	312	6-M12	195	M10



# 鋁輪框轉角鑽孔盤(MC 用)

## MC WHEEL-RIM DRILLING FIXTURE

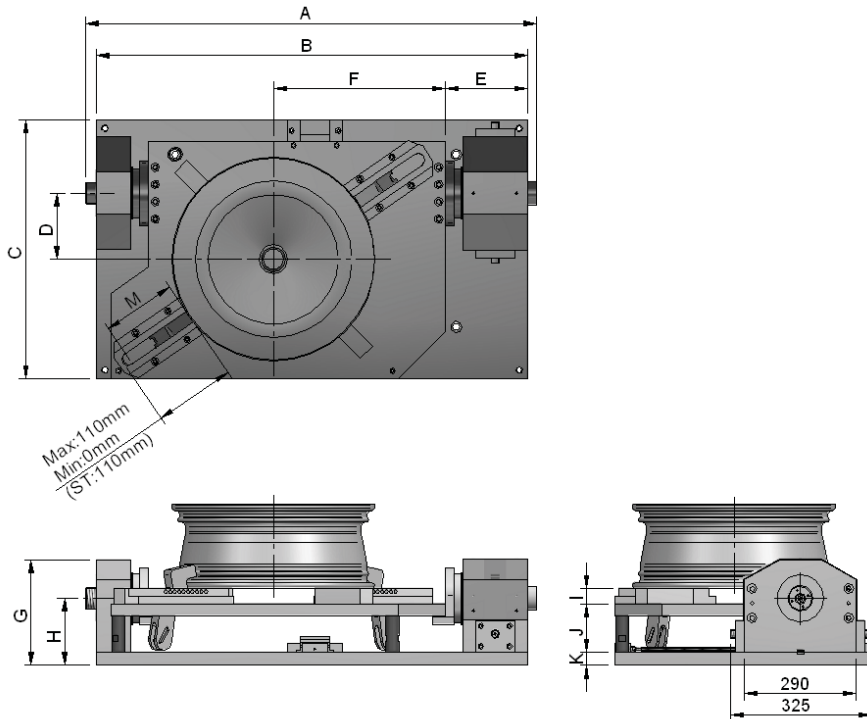


### 產品特色

1. 超大爪程。
2. 超強夾持力。
3. 規格齊全。
4. 可與 CNC 輪框夾頭中心定位互換。
5. 每次旋轉定位可從 50°~45°，可視需要而互換。
6. 附有旋轉確認開關。
7. 工件大小尺寸快速調整定位。
8. 旋轉定位前自動吹氣。
9. 可加裝筒夾求心定位。

### FEATURES

- Large jaw stroke.
- Powerful force of clamping.
- Complete specification.
- Can exchange with CNC Aluminum Wheel-Rim Chuck central position setting.
- Rotating position setting from 50°~45° depend on requirement.
- Attach with Rotary confirmation switch.
- Quick adjustment position setting for different size of work piece.
- Auto blow before rotating to position.
- Can install collect for central position setting.



尺寸表(DIMENSIONS m/m)

型式 Model	A	B	C	D	E	F	G	H	I	J	K	L	M
MC18	957	950	420	80	196	281	245	153	25	70	30	90	Clamp from 18"
MC20	1007	1000	470	130	196	281	245	153	25	70	30	90	Clamp from 18" to 20"
MC22	1057	1050	520	180	196	281	245	153	25	70	30	90	Clamp from 18" to 22"
MC24	1107	1100	570	230	196	281	245	153	25	70	30	90	Clamp from 18" to 24"



# 旋轉分配閥 ROTARY VALVE COUPLING

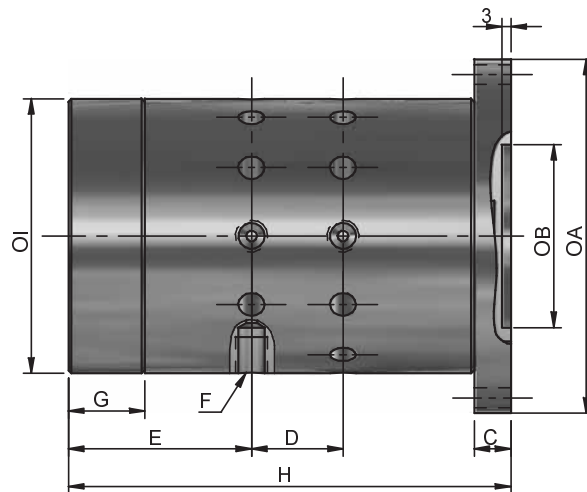
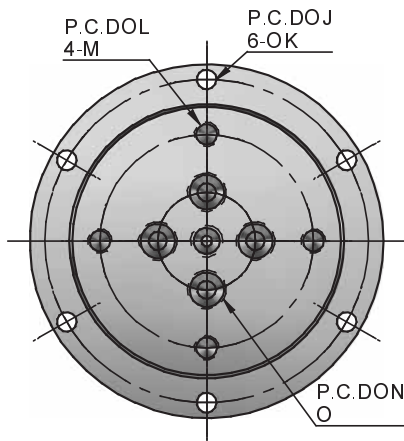


### 產品特色

1. 本產品榮獲中標局第 64761 號。
2. 迴轉盤上自動化加工不可缺少之重要元件，可一站或多站自動夾料、卸料，完全自動化。
3. 最大轉速 100rpm。
4. 可多站開啟或單站開啟。
5. 可自動到站開啟或電控夾持。
6. 分配閥旋轉時可直接取料不受限制 (視機台設定)。

### FEATURES

- This product has the pat No.64761 from the CNC bureau of standard.
- This is a very important component witch in rotary disc automation.
- That being with single or multi-station auto loading, unloading etc., features full automatic.
- Max. speed: 100rpm.
- Can be divided single or multi-station releasing.
- Can be automatically releasing during reached to positioning fixture and clamped by electric-controlling.
- During in operating which can be clamped directly and not to be restricted. (Depend on machine's setting)



尺寸表(DIMENSIONS m/m)

型式 Model	A	B	C	D	E	F	G	H	I	J	K	L	M	N	O
UR-90	116	60	12	30	60	1/4PT	25	145	90	106	7	70	M8xP1.25	32	4-3/8PT
UR-106	140	60	12	30	60	1/2PT	25	145	106	130	7	80	M8xP1.25	44	4-1/2PT



# T 置爪(結合式/分離式) JAW BOX (COMBINATION/SEPERAT)



**MJ**



**IJ**

**產品特色**

- 1. 超強夾持力。
- 2. 規格齊全。
- 3. 底座鑄鐵。
- 4. 螺桿合金鋼。
- 5. 上爪鋼材製造。

**FEATURES**

- Powerful clamping force.
- Fully specification.
- Casting base.
- Alloy Steel for screw.
- Steel material for upper jaw.

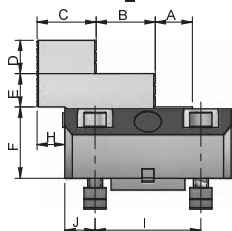
**產品特色**

- 1. 超強夾持力。
- 2. 規格齊全。
- 3. 底座鑄鐵。
- 4. 螺桿合金鋼。
- 5. 可使用硬爪。
- 6. 可使用生爪。

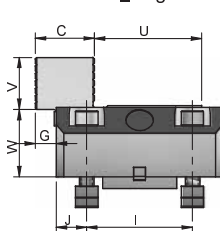
**FEATURES**

- Powerful clamping force.
- Fully specification.
- Casting base.
- Alloy Steel for screw.
- Can use hard jaws.
- Can use soft jaws.

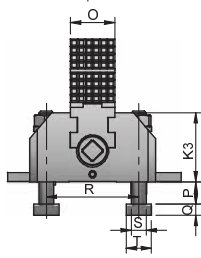
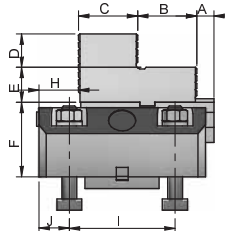
(MJ)  
結合式\_三層  
Combination\_Three



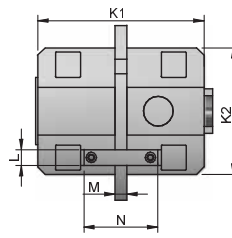
(MJ)  
結合式\_單層  
Combination\_single



(IJ)  
分離式  
Seperat



共用尺寸\_右側視圖  
Shared Dimensions\_Right side view



共用尺寸\_仰視圖  
Shared Dimensions\_Bottom

尺寸表(DIMENSIONS m/m)

型式 Model	A	B	C	D	E	F	G		H		I	J	K1	K2	K3	
							Max	Min	Max	Min						
MJ	170	50	80	80	45	45	95.5	28.5	-1.5	37.5	-16.5	143	41	225	170	93.5
IJ		23	80	80	45	47	100	2.5	-51.5	-0.5	-53.5	143	41	225	170	93
MJ	250	50	80	80	45	45	95.5	28.5	-1.5	37.5	-16.5	143	41	225	250	93.5
IJ		23	80	80	45	47	100	2.5	-51.5	-0.5	-53.5	143	41	225	250	93

型式 Model	L	M	N	O	P	Q	R	S	T	U	V	W	
MJ	170	21.5	16	100	60	30	14	125	20	34	145	70	90.5
IJ		21.5	16	100	60	30	14	125	20	34	15	92	100
MJ	250	21.5	16	100	60	30	14	205	20	34	145	70	90.5
IJ		21.5	16	100	60	30	14	205	20	34	15	92	100



# 生爪 SOFT JAW

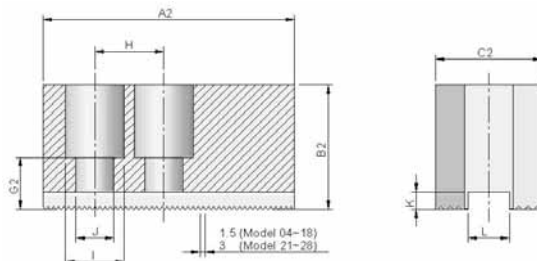


### 產品特色

1. 工件尺寸可自由成型。
2. 經本生爪切削後之工件精度高。
3. 成型後生爪可做高週波處理。
4. 本生爪每齒位位置每批量均相同。

### FEATURES

- Dimension can be formed freely.
- High accuracy after turning processed by soft jaws.
- After formed, soft jaw can be disposed by high frequency.
- Soft jaws' s jaw teeth position are the same for each produce.



# 硬爪 HARD JAW

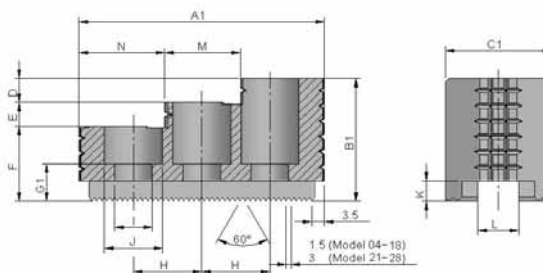


### 產品特色

1. 工件大小不需成型，即可夾持加工。
2. 採用合金鋼製造，並經熱處理，强度高。
3. 配合本公司產品夾持精度更高。
4. 產品有 2 孔 2 層式，3 孔 3 層式。
5. 產品壽命長。

### FEATURES

- The workpiece no need to form before clamp for processing.
- Made of alloy steel and been heat treatment with strong hardness.
- High clamping precision.
- Two holes two layer & three holes three layer.
- Longevity.



尺寸表(DIMENSIONS m/m)

型式 Model	A1	A2	B1	B2	C1	C2	D	E	F	G1	G2	H	I	J	K	L	M	N
JS 04		49.5		25		23					9	14	13.5	9	5	10		
JS 05		54		26		23					9	14	13.5	9	5	10		
HJ JS 06	72	66	36	36	31	32	7	7	22	11	15	20	17	11	5	12	22	21
HJ JS 08	88	95	52	38	35	35	12	12	28		15	25	20	14	5	14	25	30
HJ JS 10	100	110	53	42	40	40	12	13	28	15	16	30	20	14	5	16	32	28
HJ JS 12	110	130	58	50	50	50	12	13	33	15	20	30	25	18	5	21	32	36
HJ JS 15	150	135	86	62	62	62	20	20	46		25	43	32	22	8	22	45	45
HJ JS 18	150	165	86	70	62	62	20	20	46		25	43	32	22	8	22	45	45
HJ JS 21	180	180	100	70	65	65	25	25	50		25	60	32	22	9	25	65	45
HJ JS 24	180	180	100	70	65	65	25	25	50		25	60	32	22	9	25	65	45
HJ JS 28	180	180	100	70	65	65	25	25	50		25	60	32	22	9	25	65	45



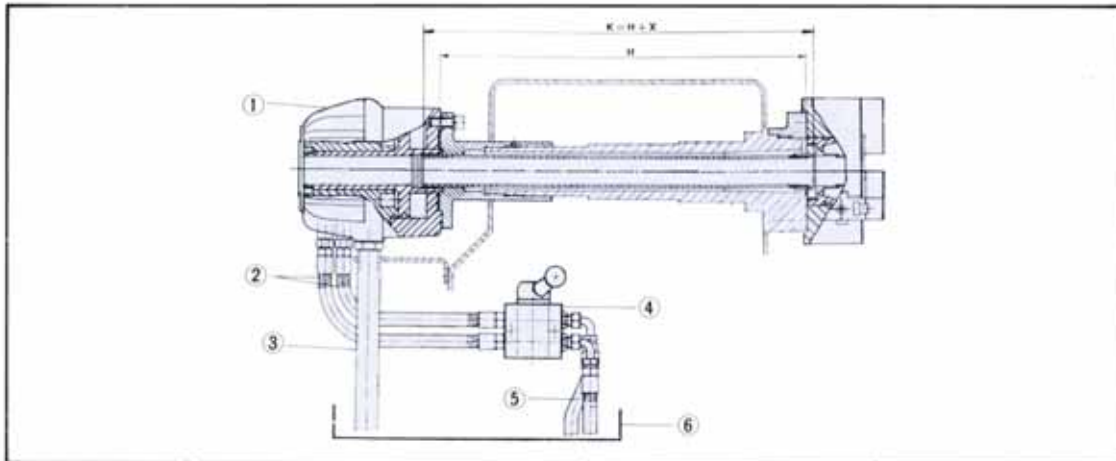


中空油壓迴轉缸安裝說明 /

INSTALLING ILLUSTRATION FOR THRU-HOLE ROTATING HYD. CYLINDER:

- 1.中空油壓迴轉缸。
- 2.連接軟管。
- 3.回油管。
- 4.轉換開關。
- 5.連接軟管。
- 6.回油槽。

- 1.Thru-Hole Rotating Hyd.Cylinder.
- 2.Connecting Hose.
- 3.Drain Oil Tube.
- 4.ON/OFF switch.
- 5.Connecting Hose.
- 6.Drain Oil Tube.

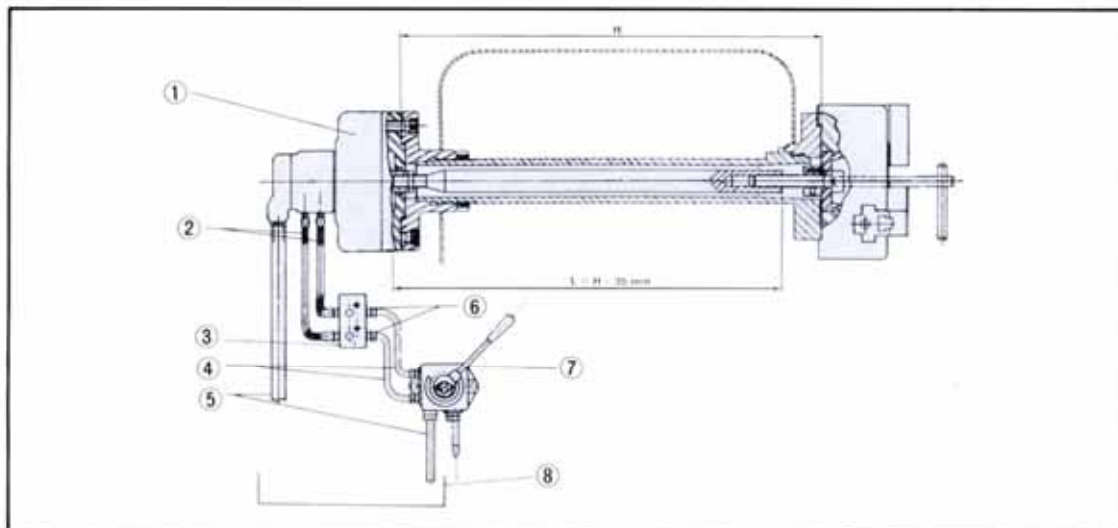


實心油壓迴轉缸安裝說明 /

INSTALLING ILLUSTRATION FOR NO GO ROTATING HYD. CYLINDER:

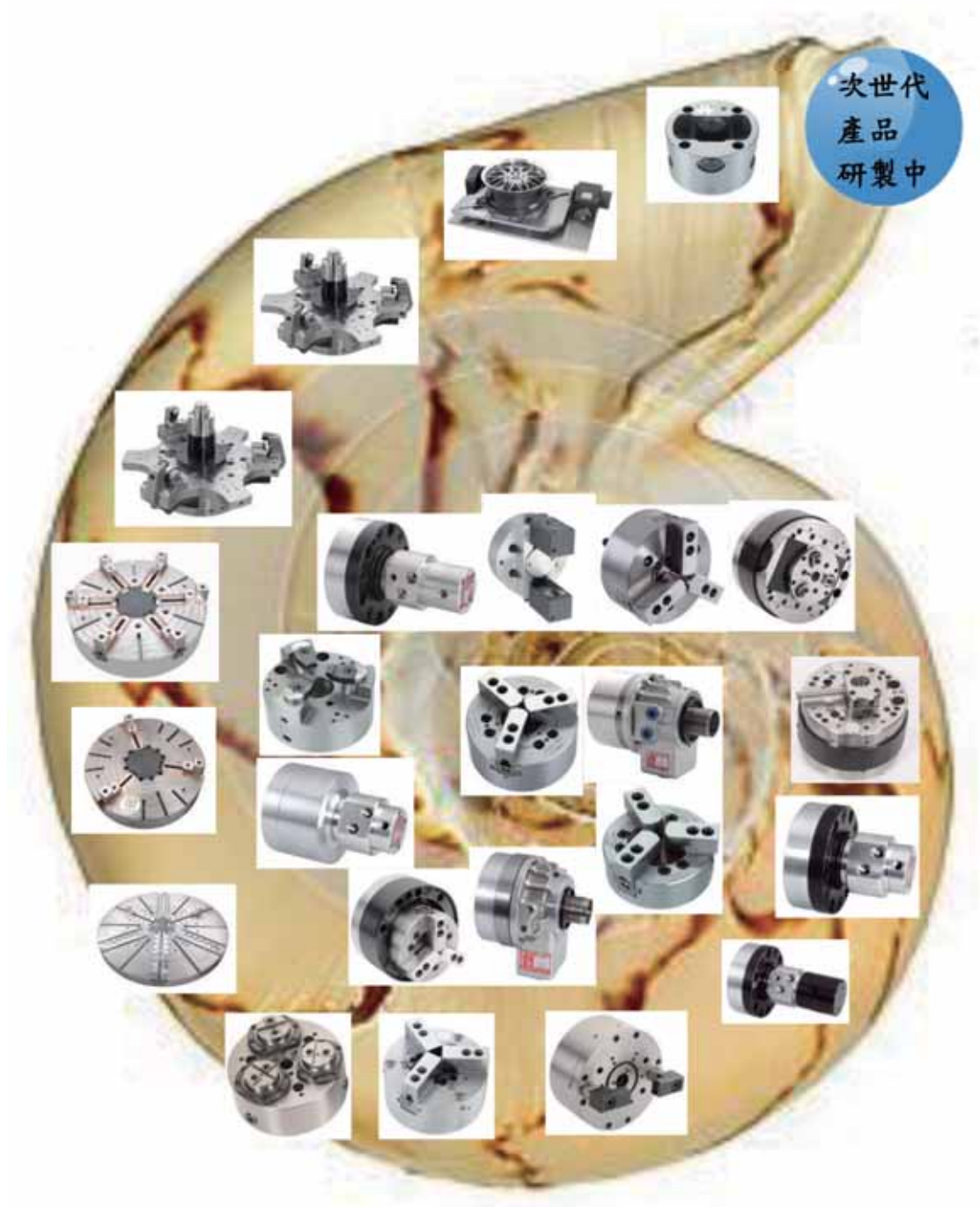
- 1.實心油壓迴轉缸。
- 2.連接軟管。
- 3.接管油路板。
- 4.連接軟管。
- 5.回油管。
- 6.接頭。
- 7.轉換開關。
- 8.回油槽。

- 1.No Go Rotating Hyd. Cylinder.
- 2.Connecting Hose.
- 3.Hyd.Circuiting Board.
- 4.Connecting Hose.
- 5.Drain Oil Tube.
- 6.Fitting.
- 7.ON/OFF Switch.
- 8.Drain Oil Tank.





# 研發路徑



次世代  
產品  
研製中

國內外專利30餘項，更榮獲台灣  
「中小企業創新研究獎」、**「全國發明金頭腦獎」**  
的殊榮

# RCM

Remarkable Chuck Maven



ISO 9001

CE



金頭腦獎  
創新研究獎  
INNOVATION &  
RESEARCH AWARDS  
GOLDEN BRAIN AWARDS  
台灣精品  
IT'S VERY WELL  
MADE IN TAIWAN

## 紘毅自動化股份有限公司

HON YE AUTOMATION CO., LTD.

營運總部:台灣台中市東區建德街396號

396, CHIEN TE ST., E. DIST., TAICHUNG, TAIWAN,

TEL:+886-4-2212 9387 FAX:+886-4-2212 2555

http://www.honye.com.tw

http://www.rcmtw.com

E-mail:honye@ms19.hinet.net

## 浩揚科技有限公司

HAO YANG TECHNOLOGIES CO., LTD.

中科廠:台灣省台中市大雅區科雅路25號

NO.25,Keya Rd,Daya Dist,Taichung City,

Taiwan(R.O.C.)

TEL:+886-4-2212-9387 FAX:+886-4-2560-5807

上海:138-17837577·138-16808187

021-5976-6667



前列各項單元之尺寸規格，本公司具有修改之權利，如有變更，恕不另行通知。

Our company reserves the right to modify the specifications & dimensions as before listed. If these are changed, without prior notice.